



TAMKANG
ALUMNI

淡江大學

95學年度畢業生滿意度與就業概況

企業雇主對96年度畢業生 職場工作表現滿意度調查報告



承辦單位：校友服務暨資源發展處
執行單位：統計調查研究中心
淡江大學出版·2008年6月

出版序

本校為瞭解雇主(或單位主管)對本校校友在職場上的表現評價，特別進行本項調查研究。調查問卷內容則由本處負責規畫，再委請統計調查研究中心進行寄發、催收問卷、統計分析與撰寫報告書等相關作業。最後，由本處編排出版此調查報告書並分送本校行政單位及各院系所，作為培育更符合企業需求之人才參考資料。

本調查母體分為二部分：第一部分為本校 96 年全體畢業生與 94 年畢業男生滿意度暨就業概況問卷調查中，於 97 年 2 月底前回卷表示已就業校友的企業雇主或服務單位主管，此母體計 1,632 筆。第二部分為天下雜誌 2007 年一千大企業調查中的一千大企業名錄，並剔除與上述第一部的企業，篩選出此母體計 732 筆。

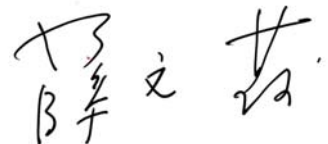
問卷內容主要有下列幾點：

- (一)校友的工作表現情形：如責任感、競業精神、抗壓能力、團隊精神、職業道德、企業倫理、工作的穩定度及效率、專業知識技能、主動學習、外語及資訊能力等特質。
- (二)雇主(各行業)對本校校友的工作表現滿意度。
- (三)企業雇用員工(含校友)的考量因素。
- (四)雇主(主管)對本校校友與其他員工的評比。
- (五)雇主雇用本校校友的學習領域分佈情形。
- (六)企業至本校求才的意願。

問卷調查期間為 97 年 3 月初至 97 年 4 月底止，第一部分回收率 30.4%(496/1,632)份，第二部分回收率 25.5%(187/732)。

最後，感謝教育部給予經費支持，本校各系所助理協助更新通訊資料，統計調查研究中心主任溫博仕副教授、陳淑貞研究員及本處組員黃慶文先生等大力的付出與努力。

校友服務暨資源發展處主任



97.5.30

目 錄

壹、調查目的	1
貳、研究方法	1
一、調查範圍與對象	1
二、調查方法	1
三、預估回卷有效樣本數	2
參、執行進度	2
一、問卷設計	2
二、名冊整理	2
三、研究時間	2
四、回收情形	3
肆、調查資料分析方式	3
伍、調查結果分析	4
一、調查樣本結構分析	4
二、工作表現滿意度評比分析	6
(一) 各項特質之工作表現滿意度評比	6
(二) 整體工作表現滿意度與評分	9
三、本校校友與他校校友工作表現評比	12
四、雇主雇用員工之考量因素	13
五、有無意願參與企業徵才與企業展活動	15
六、雇用本校校友的所學領域	16
陸、95 與 96 年兩年調查結果之比較	17
柒、結論	24

統計圖

圖 1、本校校友在工作職場的工作表現情形-各項特質的滿意度分數 之分佈圖	8
圖 2、整體上本校校友在工作職場的工作表現滿意度之分佈圖	11
圖 3、整體上本校校友在工作職場的工作表現評分之分佈圖	11
圖 4、公司最近兩年內同儕中本校校友與他校校友工作表現評比分佈圖	13
圖 5、公司(單位)雇用員工時優先考量因素之分佈圖	14
圖 6、公司是否有意願參與本校企業徵才與企業展活動之分佈圖	16
圖 7、公司最近兩年內雇用本校校友的所學領域之分佈圖	17
圖 8、兩年校友在工作職場的工作表現情形-各項特質的滿意度分數 之比較圖	18
圖 9、兩年本校校友整體上在工作職場的工作表現滿意度之比較圖	19
圖 10、兩年本校校友整體上在工作職場的工作表現評分之比較圖	20
圖 11、兩年公司(單位)對本校校友與他校校友工作表現評比之比較圖	21
圖 12、兩年公司(單位)在雇用員工時的第一優先考量因素之比較圖	22
圖 13、兩年公司(單位)在雇用員工時的第二優先考量因素之比較圖	22
圖 14、兩年公司(單位)在雇用員工時的第三優先考量因素之比較圖	23
圖 15、兩年公司是否有意願參與本校企業徵才與企業展活動之比較圖	24
附錄、調查問卷	附錄-1
附表、調查結果附表	
一、工作表現情形在各項特質方面的滿意度	附表- 1
二、整體上在職場的工作表現滿意度	附表-14
三、整體上在職場的工作表現評分	附表-15
四、雇用員工時優先考量因素	附表-16
五、本校校友與他校校友工作表現評比	附表-20
六、雇用本校校友的所學領域	附表-21
七、參與本校企業徵才與企業展活動的意願	附表-22

「企業雇主對淡江大學畢業校友職場工作表現滿意度調查」 —報告—

壹、調查目的

為瞭解校友之雇主(或單位主管)對本校校友在職場上的表現如敬業態度、團隊精神、職業道德、主動學習、工作能力及穩定性等滿意度之看法，以作為本校培育適才適所、學以致用之各類職場人才的動力，培育更符合企業需求之人才參考，特進行本項調查研究。

貳、研究方法

一、調查範圍與對象

- 1、淡江大學校友滿意度與就業概況調查回卷中，填答已就業之96年應屆畢業生與94年畢業男生其職場雇主(或單位主管)；
- 2、台灣地區一千大企業(天下雜誌2007年一千大調查)。

二、調查方法

為達全面瞭解公司對所延用畢業校友在該單位職場工作表現滿意度情形及統計之精確與效率，本研究的調查方式是以郵寄問卷為主，電話訪問或傳真催收為輔之方式進行。在郵寄出調查問卷進行調查後，對於限定時間內未回卷者，再以傳真、電話訪問方式催收。

以下謹將本次調查之調查步驟敘述如下：

- 1、為瞭解雇主們對淡江大學畢業校友在職場上的表現情形，本調查針對本校96年應屆畢業生與94年畢業男生就業狀況調查中，在97年2月底前回卷且表示其已經就業之校友，對其所服務或任職的職場雇主(或單位主管)，及一千大企業(人事部門主管)，以郵寄問卷調查的方式進行雇主(或單位主管)部份的調查。
- 2、於寄出郵寄問卷一次後，以回郵、傳真方式回收，對於二週內未回卷者再以電話訪問或傳真方式進行催收。其中郵寄問卷之回信則使用校友服務暨資源發展處之大宗郵件與廣告回郵專戶。

三、預估回卷有效樣本數

以畢業生回卷且已經在就業的畢業校友中，以其就業職場之雇主(或單位主管)為受訪對象。在郵寄出調查問卷後，依據去年調查經驗，郵寄問卷的低回收率(可能約 10%)。因此，本調查將以電話訪問及傳真方式進行催收及回卷資料之補充更正，若以畢業生調查回收問卷之四成計 1500 份，若不足 1800 份時再加入前一千大企業，共約 1800 份，期望回收有效問卷能達到四成回收率，但實際樣本數仍以回收之有效問卷為原則。

參、執行進度

一、問卷設計：自 96 年 10 月起研擬計劃書與調查問卷內容。

二、名冊整理：

第一部份：已經就業之校友，其所服務或任職的職場雇主(或單位主管)名冊共 1632 家，包括回郵及 e-mail 調查回收之 880 家、與電訪催收中得到的 752 家。

其中 880 家乃於 97 年 2 月畢業生校友滿意度與就業概況的調查之回郵及 e-mail 回卷且表示已經就業之校友，整理其所服務或任職的職場雇主(或單位主管)名冊[先進行人工檢誤，篩選出資料不完整(公司名稱、單位、地址)的名冊進行更正，並剔除同公司且同單位任職之樣本，再名冊編碼..等]，共得到職場雇主(或單位主管)名冊 880 家。

又於畢業生調查之電訪催收中得到的已經就業校友，其所服務或任職的職場雇主(或單位主管)名冊 752 家，因此畢業生雇主名冊共計 1632 家。

第二部份：即一千大企業部份共 732 家。此部份乃利用天下雜誌 2007 年一千大調查中之一千大企業名錄為基礎，並剔除與畢業生職場雇主名冊重覆之公司，因此本計畫一千大企業部份共寄出 732 家。

三、研究時間：調查工作於 97 年 3 月問卷定稿後開始進行，並於 97 年 4 月 25 日結束職場雇主問卷的追訪、催收工作。

四、回收情形：回收率之統計：至 97 年 4 月 25 日止畢業生雇主部份回收率為 30.4%(=496/1632)，而一千大企業部份回收率為 25.5%(=187/732)。

企業雇主問卷之回收方式：畢業生雇主部份郵寄回郵 123 份，電話訪問、e-mail 及傳真回卷 373 份；一千大企業部份郵寄回郵 49 份，電話訪問、e-mail 及傳真回卷 138 份。

肆、調查資料分析方式

本研究主要以 SAS 統計套裝軟體及 Excel 軟體進行資料處理與分析的工作，而在研究中將使用到結構比分析、列聯表之關聯性分析(即卡方檢定)等統計工具進行不同主題的分析工作。

而在進行關聯性分析中，因考慮若過多細格的樣本個數太低，而將影響分析結果的統計效率，故將調查問卷中有關滿意程度問項之答項先進行合併，以簡化分類；亦即將滿意程度中答項「非常滿意」和「滿意」者合併為「滿意項」，而將答項「非常不滿意」及「不滿意」者合併為「不滿意項」。

另又將目前工作縣市以地區的型態合併成為幾個大的工作地區，亦即將公司所在縣市為「台北縣、市」、「基隆市」、「新竹縣、市」、「宜蘭縣」、「桃園縣」合併為「北部地區」，將「台中縣、市」、「苗栗縣」、「彰化縣」、「南投縣」、「雲林縣」合併為「中部地區」，將「嘉義縣、市」、「台南縣、市」、「高雄縣、市」、「屏東縣」合併為「南部地區」，將答項「台東縣」、「花蓮縣」、「澎湖縣」、「金馬地區」合併為「東部或離島地區」。

至於本研究的各項統計檢定，所設定的顯著水準皆以 0.05 為主，當檢定統計量之 p 值 (p-value) 小於此一顯著水準時，則表示所檢定的問項具統計顯著性。其次，由於本研究中的各考慮變項之交叉分析報表極多，因此在分析內容中，將僅提列具統計顯著性或特殊意義者說明之，而複選題的部份則僅進行結構比的呈現與說明。

伍、調查結果分析

一、調查樣本結構分析

本調查回卷樣本之樣本結構，若以公司所屬行業別分，本校畢業生任職的行業佔比例較多之前六名為科技業(25.3%)、傳統製造業(16.1%)、金融保險業(15.8%)、教育服務業(10.1%)、批發.零售業(7.3%)、專業.科學及技術服務業(6.1%)。

若以公司所在地區分，在北部地區的比例高達 85.9%，其他地區所佔比例均很低。若以公司所在縣市分，超過 5%比例者僅有台北市(47.3%)、台北縣(18.2%)、桃園縣(11.4%)及新竹市(6.1%)等 4 個縣市。

若以畢業生之畢業學院分，以管理學院(16.0%)、工學院(14.8%)、及商學院(13.2%)等三個學院之畢業生所任職的企業雇主(或單位主管)回卷比例佔較多數。其他詳細調查回卷樣本結構分析表，請見表 5-1 所示。

表 5-1、調查樣本結構分析表

樣本數：683 人

公司所屬行業別：	人	%	公司所在縣市：	人	%
金融、保險業	108	15.8	台北市	323	47.3
傳統製造業	110	16.1	高雄市	17	2.5
科技業	173	25.3	基隆市	5	0.7
營造業	19	2.8	新竹市	42	6.1
住宿、餐飲業	13	1.9	台中市	11	1.6
批發、零售業	50	7.3	嘉義市	5	0.7
運輸、倉儲或通信業	31	4.5	台南市	8	1.2
不動產及租賃業	3	0.4	台北縣	124	18.2
專業、科學及技術服務業	42	6.1	宜蘭縣	3	0.4
文化、運動及休閒服務業	16	2.3	桃園縣	78	11.4
教育服務業	69	10.1	新竹縣	12	1.8
醫療保健及社會福利服務業	6	0.9	苗栗縣	4	0.6
公共行政及國防、強制性社會安全	12	1.8	台中縣	10	1.5
非營利組織機構	15	2.2	彰化縣	7	1.0
其他服務業	4	0.6	南投縣	1	0.1
其他	11	1.6	雲林縣	3	0.4
未答	1	0.1	嘉義縣	2	0.3
畢業學院：			台南縣	11	1.6
文學院	43	6.3	高雄縣	10	1.5
理學院	21	3.1	台東縣	1	0.1
工學院	101	14.8	花蓮縣	2	0.3
商學院	90	13.2	金馬地區	1	0.1
管理學院	109	16.0	未答	3	0.4
外語學院	52	7.6	公司所在地區：		
國際學院	25	3.7	北部地區	587	85.9
教育學院	20	2.9	中部地區	36	5.3
技術學院	35	5.1	南部地區	53	7.8
未答(一千大企業)	187	27.4	東部或離島地區	4	0.6
			未答	3	0.4

二、工作表現滿意度評比分析

(一) 各項特質之工作表現滿意度評比

瞭解在有本校畢業校友任職的工作職場，企業雇主(或單位主管)對於該公司最近兩年內到該公司(單位)服務之本校(淡江)畢業校友的工作滿意度表現情形，是本次調查研究的一個重要目的。

本次調查將以畢業校友在工作職場上之工作表現的下列特質：1. 應徵面試時的責任感、2. 工作時的敬業精神表現、3. 工作時承受壓力克服挫折的抗壓性、4. 工作時的團隊合作精神表現、5. 對職業道德的表現、6. 對企業倫理的表現、7. 工作的穩定性、8. 專業知識與技能、9. 外語能力、10. 解決問題的能力、11. 電腦資訊科技運用表現、12. 主動學習及 13. 工作效率等方面，評估企業雇主或單位主管對於該公司最近兩年內到該公司(單位)服務之本校(淡江)校友的工作滿意度表現情形。但一千大企業若不知有無本校畢業生或這兩年未再雇用人，改問這兩年印象中淡江大學畢業生與其他學校畢業生相較之下的各項看法。

每一個題項(工作表現特質)的滿意度指標均以五點量表(非常不滿意、不滿意、無意見、滿意、非常滿意)的方式設計。若以 1、2、3、4、5 分別代表非常不滿意、不滿意、無意見、滿意、非常滿意等滿意度評分，則本校校友在各項特質之工作表現滿意度平均分數如表 5-2-1 中第 2 欄所示。

由表 5-2-1 可以很清楚的看出，企業雇主(或單位主管)對本校校友在各項特質之工作表現滿意度平均分數均高於 3 分(平均數 3 分為中間值)，其中除在工作時承受壓力克服挫折的抗壓性、工作的穩定性、專業知識與技能、外語能力、解決問題的能力、主動學習及工作效率的工作表現滿意度平均分數稍低外，其餘特質之工作表現滿意度平均分數均超過 4.00 分，其中工作時的團隊合作精神表現(4.11)、工作時的敬業精神表現(4.10)、對職業道德的表現(4.07)、應徵面試時的責任感(4.02)、對企業倫理的表現(4.01)、電腦資訊科技運用表現(4.01)等項特質之工作表現滿意度平均分數均高於 4 分，表示企業雇主(或單位主管)對於該公司最近兩年內到該公司(單位)服務之本校(淡江)校友的工作滿意度表現，具高度的正向滿意度評價。

又若以畢業生之畢業學院分，企業雇主(或單位主管)對本校校友在各項特質之工作表現滿意度分數(參見表 5-2-2)，較高的前三項目是：

文學院：電腦資訊科技運用表現(4.26)、工作時的敬業精神表現(4.19)、工作時的團隊合作精神表現(4.16)及對職業道德的表現方面(4.16)。

理學院：工作時的團隊合作精神表現(4.14)、工作的穩定性方面(4.14)、應徵面試時的責任感方面(4.10)、工作時的敬業精神表現(4.10)、對職業道德的表現方面(4.10)及對企業倫理的表現方面(4.10)。

工學院：工作時的敬業精神表現(4.10)、工作時的團隊合作精神表現(4.06)及電腦資訊科技運用表現(4.03)。

商學院：對職業道德的表現方面(4.24)、工作時的團隊合作精神表現(4.17)及對企業倫理的表現方面(4.13)。

管理學院：工作時的團隊合作精神表現(4.27)、工作時的敬業精神表現(4.26)及對企業倫理的表現方面(4.14)

外語學院：工作時的團隊合作精神表現(4.37)、對職業道德的表現方面(4.25)及工作時的敬業精神表現(4.23)。

國際學院：工作時的敬業精神表現(4.21)、工作時的團隊合作精神表現(4.21)、對職業道德的表現方面(4.17)、電腦資訊科技運用表現(4.17)及專業知識與技能(4.13)。

教育學院：工作時的敬業精神表現(4.40)、主動學習方面(4.40)、工作效率方面(4.40)、對職業道德的表現方面(4.35)、工作的穩定性方面(4.35)及應徵面試時的責任感方面(4.26)。

技術學院：工作時的敬業精神表現(4.12)、工作時的團隊合作精神表現(4.03)、對職業道德的表現方面(4.03)及對企業倫理的表現方面(4.00)。

表 5-2-1、本校校友(最近兩年內到任)在工作職場的工作表現情形-各項特質的滿意度之分佈

樣本數：683 人

工作表現的特質	平均數	傾向不滿意 (非常不滿意+不滿意)	無意見	傾向滿意 (滿意+非常滿意)	不知道 /未答
1. 應徵面試時的責任感方面	4.02	2.3%	9.1%	81.4%	7.2%
2. 工作時的敬業精神表現	4.10	3.1%	7.0%	87.3%	2.6%
3. 工作時承受壓力克服挫折的抗壓性	3.87	6.8%	14.5%	75.5%	3.0%
4. 工作時的團隊合作精神表現	4.11	1.9%	8.2%	87.7%	2.1%
5. 對職業道德的表現方面	4.07	2.5%	9.2%	84.8%	3.5%
6. 對企業倫理的表現方面	4.01	2.6%	12.9%	81.7%	2.8%
7. 工作的穩定性方面	3.85	8.2%	15.1%	73.1%	3.7%
8. 專業知識與技能	3.87	6.7%	13.3%	75.9%	4.1%
9. 外語能力	3.53	12.1%	26.5%	48.9%	12.4%
10. 解決問題的能力	3.80	7.9%	15.4%	72.2%	4.5%
11. 電腦資訊科技運用表現	4.01	2.2%	11.9%	82.2%	3.8%
12. 主動學習方面	3.95	4.2%	13.0%	79.8%	2.9%
13. 工作效率方面	3.98	4.1%	10.7%	82.6%	2.6%

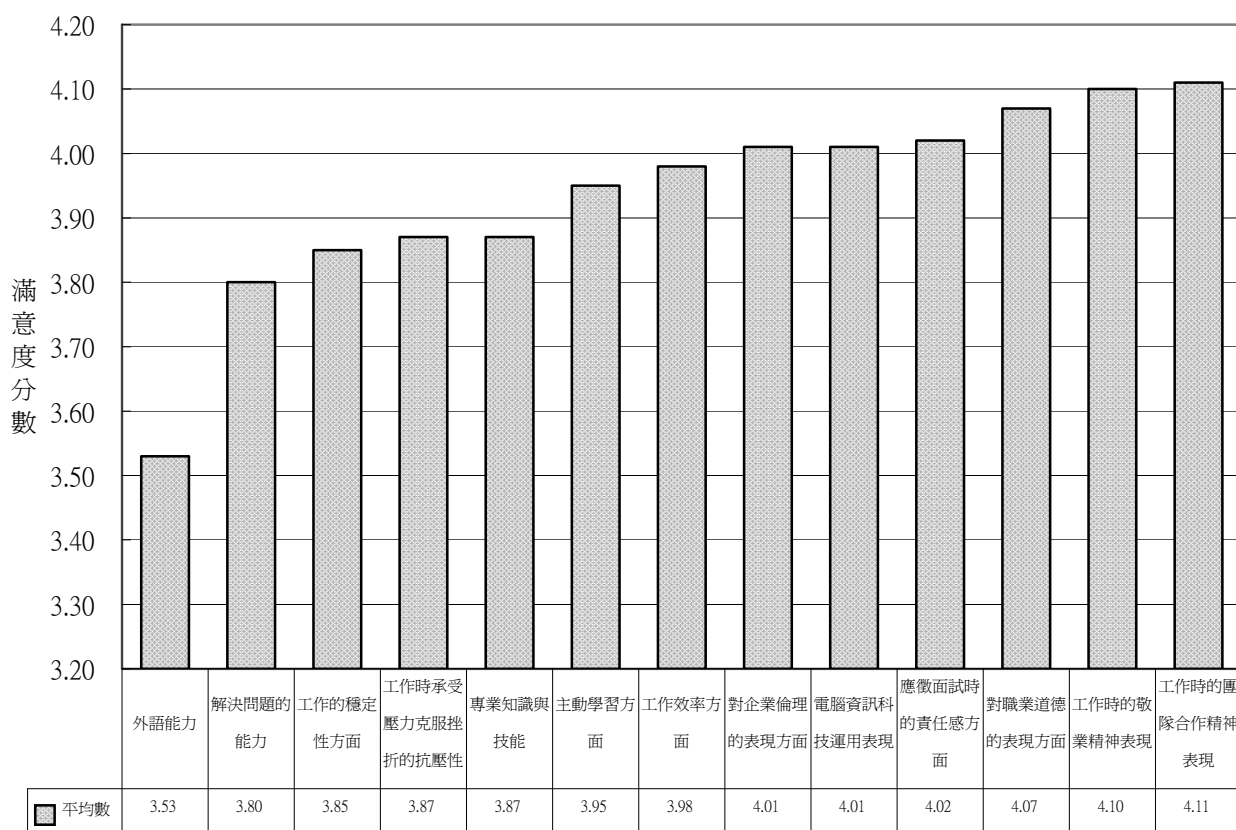


圖 1、本校校友在工作職場的工作表現情形-各項特質的滿意度分數之分佈圖

表 5-2-2、本校校友(最近兩年內到任)在工作職場的工作表現情形
—各項特質的滿意度分數(按畢業學院分)

工作表現的特質	文學院 (樣本數 : 43 人)	理學院 (樣本數 : 21 人)	工學院 (樣本數 : 101 人)	商學院 (樣本數 : 90 人)	管理學院 (樣本數 : 109 人)	外語學院 (樣本數 : 52 人)	國際學院 (樣本數 : 25 人)	教育學院 (樣本數 : 20 人)	技術學院 (樣本數 : 35 人)
1. 應徵面試時的責任感方面	4.02	4.10	4.02	4.05	4.10	4.16	4.00	4.26	3.97
2. 工作時的敬業精神表現	4.19	4.10	4.10	4.10	4.26	4.23	4.21	4.40	4.12
3. 工作時承受壓力克服挫折的抗壓性	4.14	3.81	3.98	3.87	3.93	3.98	3.96	4.05	3.85
4. 工作時的團隊合作精神表現	4.16	4.14	4.06	4.17	4.27	4.37	4.21	4.25	4.03
5. 對職業道德的表現方面	4.16	4.10	4.02	4.24	4.13	4.25	4.17	4.35	4.03
6. 對企業倫理的表現方面	4.09	4.10	4.00	4.13	4.14	4.12	4.09	3.90	4.00
7. 工作的穩定性方面	3.86	4.14	3.91	3.87	3.93	4.00	3.92	4.35	3.91
8. 專業知識與技能	4.00	3.95	3.82	3.88	3.88	3.96	4.13	4.20	3.81
9. 外語能力	3.70	3.53	3.44	3.47	3.38	3.98	4.00	3.68	3.71
10. 解決問題的能力	3.85	3.81	3.79	3.90	3.91	3.84	3.78	4.15	3.82
11. 電腦資訊科技運用表現	4.26	3.95	4.03	4.00	4.02	4.04	4.17	4.15	3.85
12. 主動學習方面	4.14	4.00	3.97	4.08	4.00	4.12	4.00	4.40	3.79
13. 工作效率方面	4.07	4.00	3.95	4.08	4.09	4.04	4.00	4.40	3.94

(二) 整體工作表現滿意度與評分

根據本次調查，企業雇主(或單位主管)對本校校友在該公司或單位的整體工作表現情形，由表 5-2-3 可以很清楚的看出，本校校友在該公司或單位的整體工作表現滿意度還算不錯，企業雇主或單位主管對本校校友的整體工作表現，表示滿意與非常滿意者比例分別為 68.8%及 15.4%；而表示「傾向不滿意」(非常不滿意、不滿意)者僅約 4.7%。

若請企業雇主(或單位主管)對本校校友在該公司或單位的整體工作表現情形，以評分的區間為 0~100 分，及格分數為 60 分的方式對本校校友在該公司或單位的整體工作表現情形評分，由調查結果知，企業雇主(或單位主管)對本校校友的整體工作表現的平均評分約 79.21 分；且其中除 3.4%表示「無意見」或「不知道/未答」外，在整體工作表現方面有 49.2%的比例給予 81~100 分的評分；給予 61~80 分的評分比例亦佔有 43.0%；而對本校校友在該公司或單位的整體工作表現給予不及格(低於 60 分)的評價僅約 4.4%。

由此顯示企業雇主(或單位主管)對本校校友在該公司或單位的整體上工作表現，亦是具高度的正向滿意度評價，且有近半數比例(49.2%)的企業雇主或單位主管對本校校友的整體工作表現給予 81~100 分之高等級的評分。

又若以畢業生之畢業學院分，企業雇主(或單位主管)對本校校友在該公司或單位的整體上工作表現滿意度與評價方面，由表 5-2-4 可顯示，除企業雇主(或單位主管)對工學院之畢業校友在該公司或單位的整體上工作表現之滿意度平均分數為 3.96 分低於 4 分外，其他各學院之滿意度平均分數均高於 4 分，其中尤以文學院、國際學院兩學院之滿意度平均分數較高，分別為 4.16 分及 4.13 分。在整體上，企業雇主(或單位主管)對本校校友在工作職場的工作表現評分方面，平均分數低於 80 分者僅有工學院之 77.80 分、文學院之 79.76 分及外語學院之 79.02 分，其他各學院之校友在工作職場的工作表現評分之平均分數均高於 80 分，尤其國際學院及教育學院之畢業校友在工作職場的工作表現評價較高，平均分數均超過 83 分。(參見表 5-2-4)

表 5-2-3、整體上本校校友在工作職場的工作表現滿意度與評分之分佈 樣本數：683 人

工作表現滿意度	平均數	百分比 (%)	工作表現評分	平均數	百分比 (%)
非常不滿意	3.97	0.3	0~20 分	79.21	-
不滿意		4.4	21~40 分		0.3
無意見		8.9	41~60 分		4.1
滿意		68.8	61~80 分		43.0
非常滿意		15.4	81~100 分		49.2
不知道		1.8	無意見		1.3
未答		0.4	不知道/未答		2.1
合計			100.0		合計

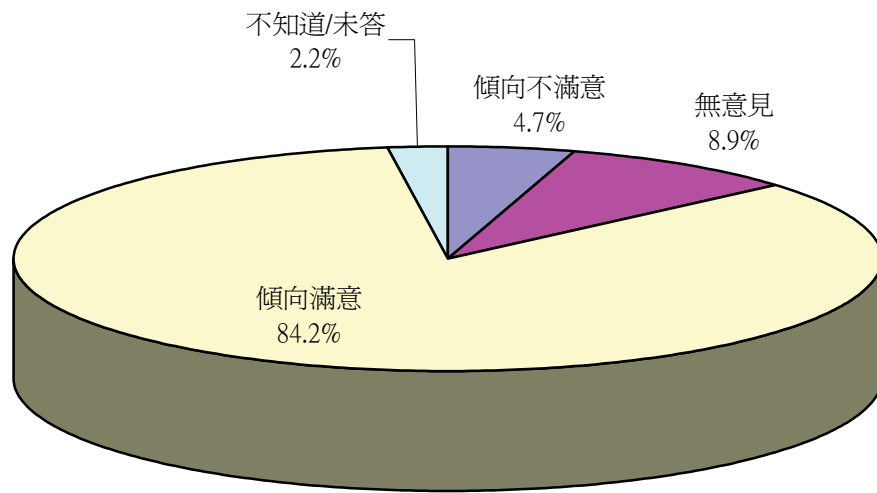


圖 2、整體上本校校友在工作職場的工作表現滿意度之分佈圖

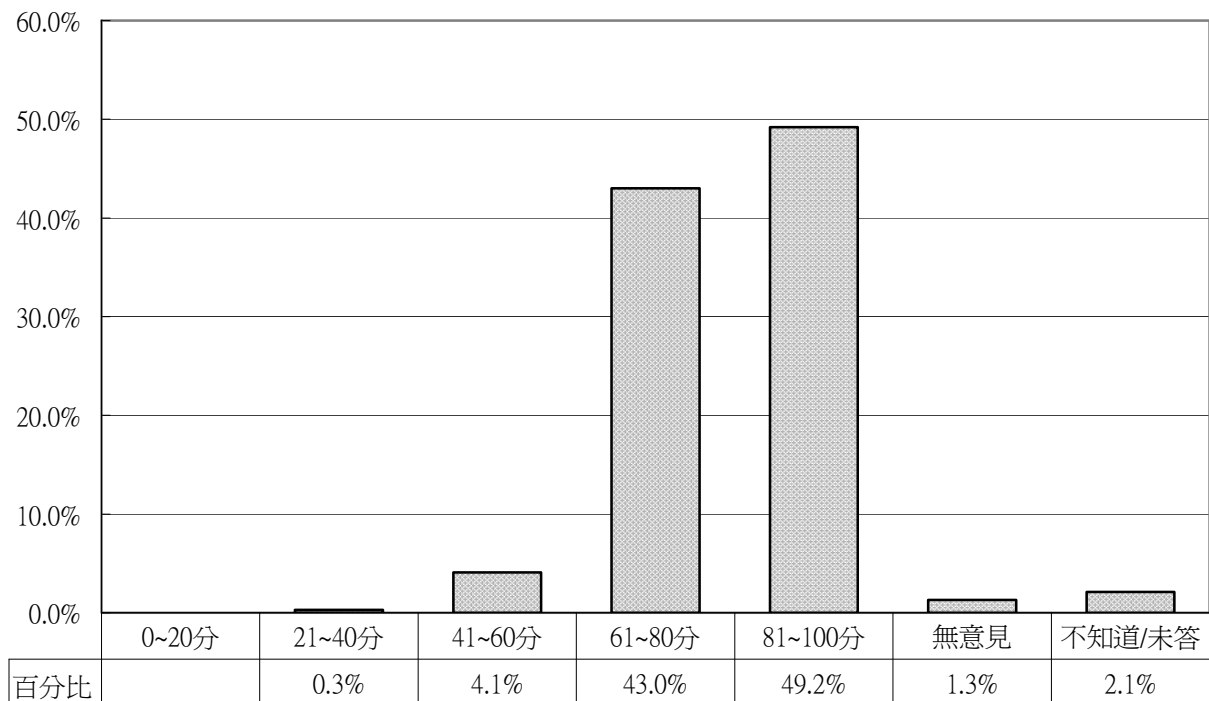


圖 3、整體上本校校友在工作職場的工作表現評分之分佈圖

表 5-2-4、整體上本校校友在工作職場的工作表現滿意度與評分之平均數—按學院分

工作表現的特質	文學院 (樣本數 : 43 人)	理學院 (樣本數 : 21 人)	工學院 (樣本數 : 101 人)	商學院 (樣本數 : 90 人)	管理學院 (樣本數 : 109 人)	外語學院 (樣本數 : 52 人)	國際學院 (樣本數 : 25 人)	教育學院 (樣本數 : 20 人)	技術學院 (樣本數 : 35 人)
工作表現滿意度	4.16	4.10	3.96	4.09	4.04	4.04	4.13	4.10	4.03
工作表現評分	79.76	82.00	77.80	80.56	80.19	79.02	83.04	83.00	80.59

三、本校校友與他校校友工作表現評比

就整體而言，關於最近兩年內企業雇主或單位對於其所雇用之員工中，屬本校畢業之校友與他校畢業之校友在該公司或單位的工作表現的評比，由本次調查的結果(表 5-3-1)可知，企業雇主(或單位主管)對本校校友的工作表現的評比，除有 17.0%表示「無意見/不知道或未答」與有 37.2%表示「與他校校友表現差不多」外，表示「較他校校友表現好一點」與「較他校校友表現好很多」之比例分別有 29.9%與 10.7%；即認為本校校友的工作表現的較他校校友表現為「好」的企業雇主或單位主管之比例超過四成，達 40.6%比例。而認為本校校友的工作表現的較他校校友表現為「差」的企業雇主或單位主管之比例僅佔 5.3%。

表 5-3-1、公司最近兩年內同儕中本校校友與他校校友工作表現評比之分佈 樣本數：683 人

答 項	百分比 (%)
較他校校友表現差很多	0.3
較他校校友表現差一點	5.0
與他校校友表現差不多	37.2
較他校校友表現好一點	29.9
較他校校友表現好很多	10.7
無意見/不知道	16.0
未答	1.0
合 計	100.0

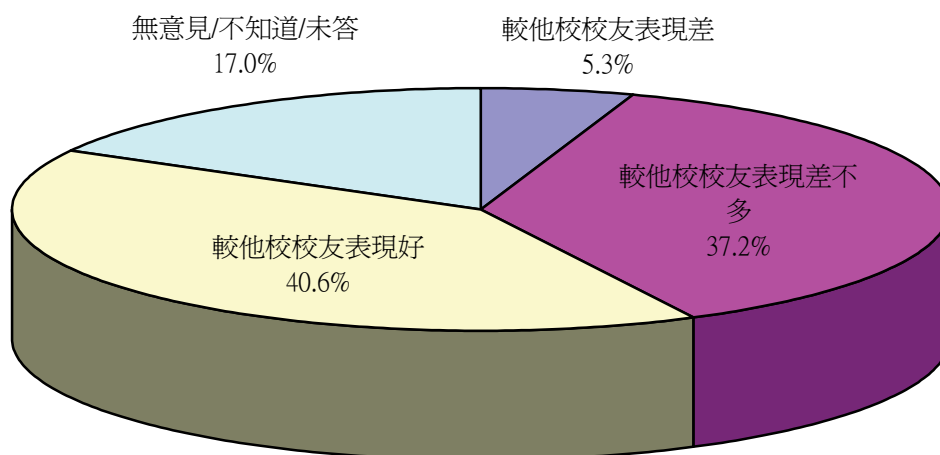


圖 4、最近兩年內同儕中本校校友與他校校友工作表現評比分佈圖

表 5-3-2、公司最近兩年內同儕中本校校友與他校校友工作表現評比—按學院分

答 項	文學院 (樣本數 : 43 人)	理學院 (樣本數 : 21 人)	工學院 (樣本數 : 101 人)	商學院 (樣本數 : 90 人)	管理學院 (樣本數 : 109 人)	外語學院 (樣本數 : 52 人)	國際學院 (樣本數 : 25 人)	教育學院 (樣本數 : 20 人)	技術學院 (樣本數 : 35 人)
較他校校友表現差	4.7	4.8	7.9	7.8	3.7	3.8	8.0	-	5.7
與他校校友表現差不多	34.9	42.9	34.7	40.0	33.0	28.8	32.0	60.0	34.3
較他校校友表現好	41.9	33.4	44.5	42.2	52.3	53.8	48.0	10.0	40.0
無意見/不知道/未答	18.6	19.1	12.9	10.0	11.0	13.5	12.0	30.0	20.0
合 計	100.0	100.0	100.0	100.0	100.0	100.0	100.0	100.0	100.0

四、雇主雇用員工之考量因素

根據本次調查，企業雇主或單位對於在雇用員工時，優先考量之前三個因素(條件)為：排第一優先中以專業技能(38.2%)及職業道德(24.2%)比例較多；排第二優先中以工作配合度(36.0%)及專業技能(20.6%)比例較多；排第三優先中以處事能力(27.1%)及工作配合度(19.2%)比例較多。(參見表 5-4-1)

若以複選題方式表示來分析，則由表 5-4-2 可看出，企業雇主或單位對於在雇用員工時，優先考量之前三個因素(條件)為工作配合度(78.8%)、專業技能(75.4%)及處事能力(56.1%)等三項因素(條件)。

表 5-4-1、公司(單位)雇用員工時優先考量因素之分佈

樣本數：683 人；單位：%

答 項	第一優先	第二優先	第三優先
專業技能	38.2	20.6	16.5
職業道德	24.2	14.3	14.5
工作配合度	23.6	36.0	19.2
處事能力	8.6	20.4	27.1
人際關係	3.5	6.7	18.9
其他	1.6	1.0	1.0
未答	0.3	0.9	2.8
合 計	100.0	100.0	100.0

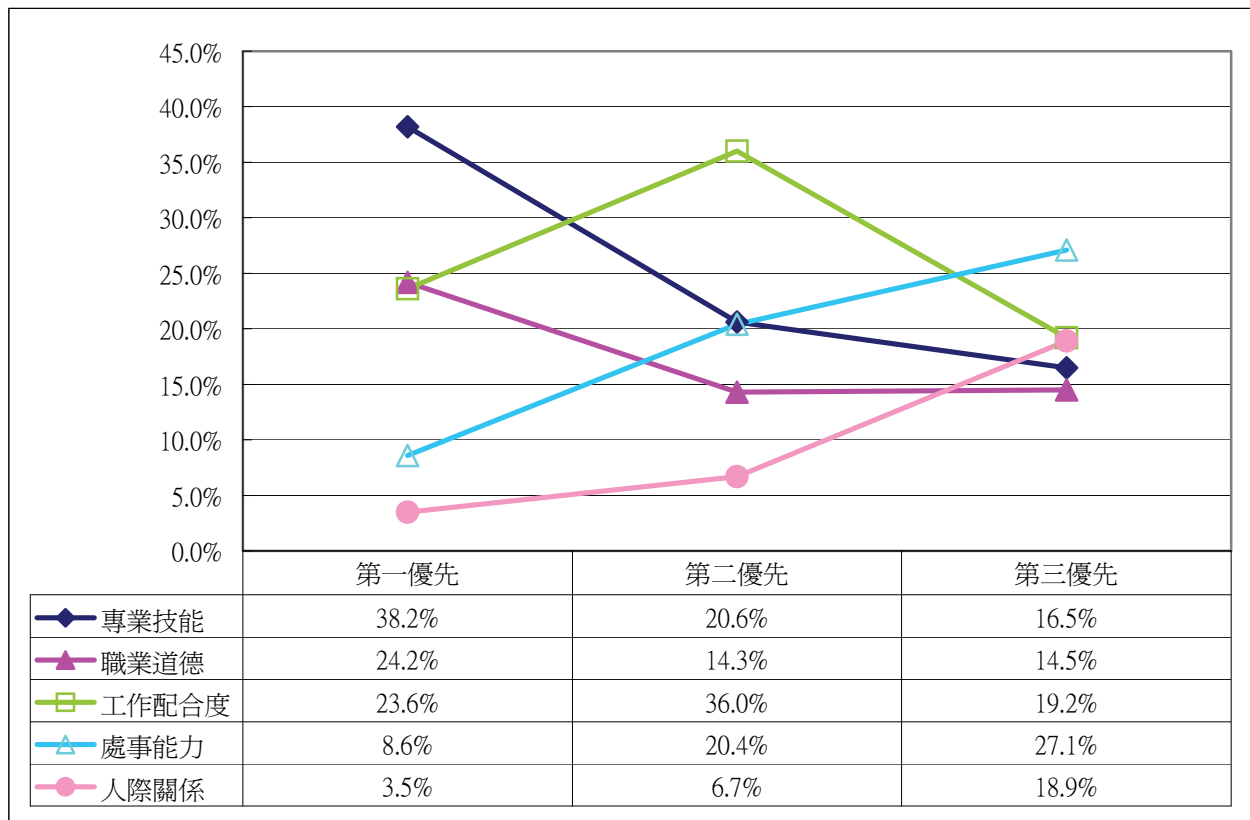


圖 5、公司(單位)雇用員工時優先考量因素之分佈圖

表 5-4-2、公司(單位)雇用員工時優先考量因素之分佈(以複選題方式表示) 樣本數：683 人

答 項	百分比 (%)	排名
專業技能	75.4	2
職業道德	53.0	4
工作配合度	78.8	1
處事能力	56.1	3
人際關係	29.1	5
其他	3.7	
答 題 率	296.0	

五、有無意願參與企業徵才與企業展活動

對於受訪企業雇主或單位主管是否有意願於每年4月或5月到本校淡水校園參與本校企業徵才與企業展的活動問題，根據本次調查(表 5-5)，除「未答或任職本校」、表示「本單位無決定權」者約佔 32.3%外，表示該公司或單位「沒意願」參與本校的企業徵才與企業展活動比例近五成(47.3%)，而表示該公司或單位「有意願」參與本校的企業徵才與企業展活動比例的有 16.5%，另表示該公司或單位「已經」參與本校的企業徵才與企業展活動的有 3.8%。其中「沒意願」參與本校的企業徵才與企業展活動的部份公司表示因為收費問題而不考慮。

表 5-5、公司是否有意願參與本校企業徵才與企業展活動之分佈 樣本數：683 人

答 項	百分比 (%)
沒意願	47.3
已經參與	3.8
有意願	16.5
本單位無決定權	30.3
未答或任職本校	2.0
合 計	100.0

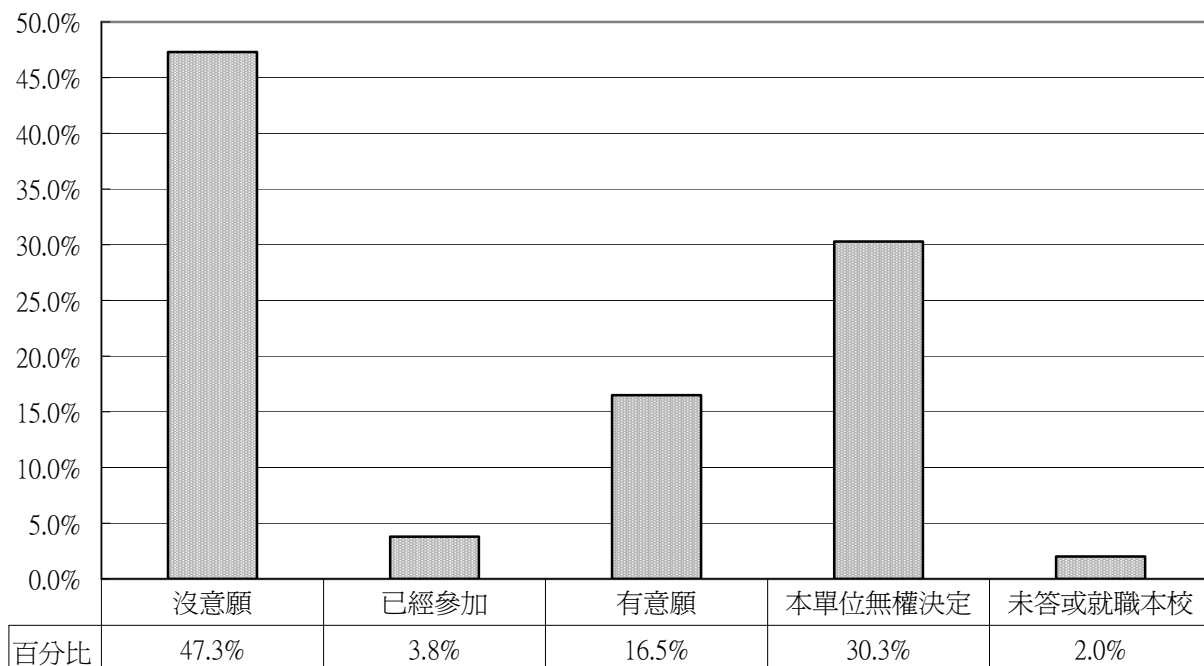


圖 6、公司是否有意願參與本校企業徵才與企業展活動之分佈圖

六、雇用本校校友的所學領域

對於受訪企業雇主或單位主管最近兩年內雇用之本校校友所學領域問題，根據本次調查(表 5-6)，表示雇用商管學院領域者最多約佔五成(52.0%)，其次雇用理工學院領域的有 38.7%、雇用外語或國際學院領域的有 16.0%。

表 5-6、公司最近兩年內雇用本校校友的所學領域之分佈

樣本數：683 人

答	項	百分比 (%)
文學院		8.2
外語. 國際學院		16.0
教育學院		3.2
理. 工學院		38.7
商. 管理學院		52.0
其他		3.2
不知道		3.7
答	題	率
		124.9

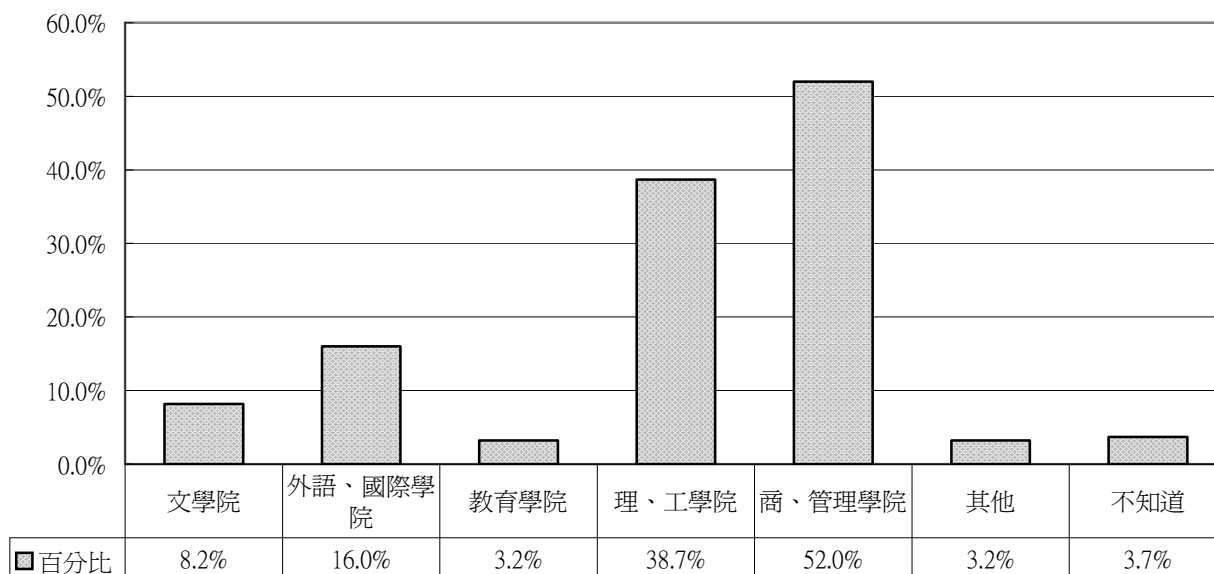


圖 7、公司最近兩年內雇用本校校友的所學領域之分佈圖

陸、95 與 96 年兩年調查結果之比較

以下謹將 95 與 96 年兩年之調查結果歸納列表彙整如下：

1. 企業雇主或單位主管對本校校友的工作滿意度表現

工 作 表 現 的 特 質	95 年調查 (樣本數：380 人)	96 年調查 (樣本數：683 人)
1. 應徵面試時的責任感方面	4.23	4.02
2. 工作時的敬業精神表現	4.33	4.10
3. 工作時承受壓力克服挫折的抗壓性	4.00	3.87
4. 工作時的團隊合作精神表現	4.19	4.11
5. 對職業道德的表現方面	-	4.07
6. 對企業倫理的表現方面	-	4.01
7. 工作的穩定性方面	4.04	3.85
8. 專業知識與技能	3.90	3.87
9. 外語能力	3.63	3.53
10. 解決問題的能力	3.93	3.80
11. 電腦資訊科技運用表現	4.15	4.01
12. 主動學習方面	4.10	3.95
13. 工作效率方面	4.07	3.98

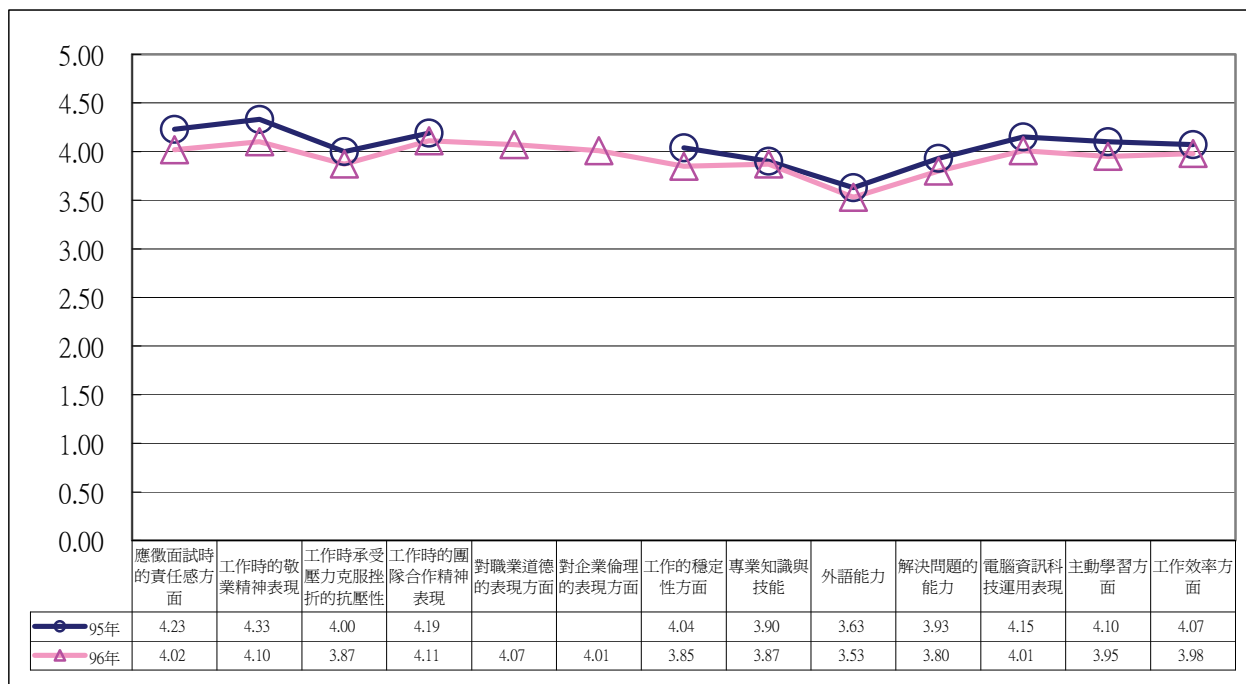


圖 8、兩年校友在工作職場的工作表現情形-各項特質的滿意度分數之比較圖

2-1. 對本校校友的整體工作表現滿意情形

工 作 表 現 滿 意 度	95 年調查 (樣本數：380 人)	96 年調查 (樣本數：683 人)
非常不滿意	0.5%	0.3%
不滿意	2.9%	4.4%
無意見	7.1%	8.9%
滿意	65.3%	68.8%
非常滿意	22.9%	15.4%
不知道	1.3%	1.8%
未答	-	0.4%
合 計	100.0%	100.0%

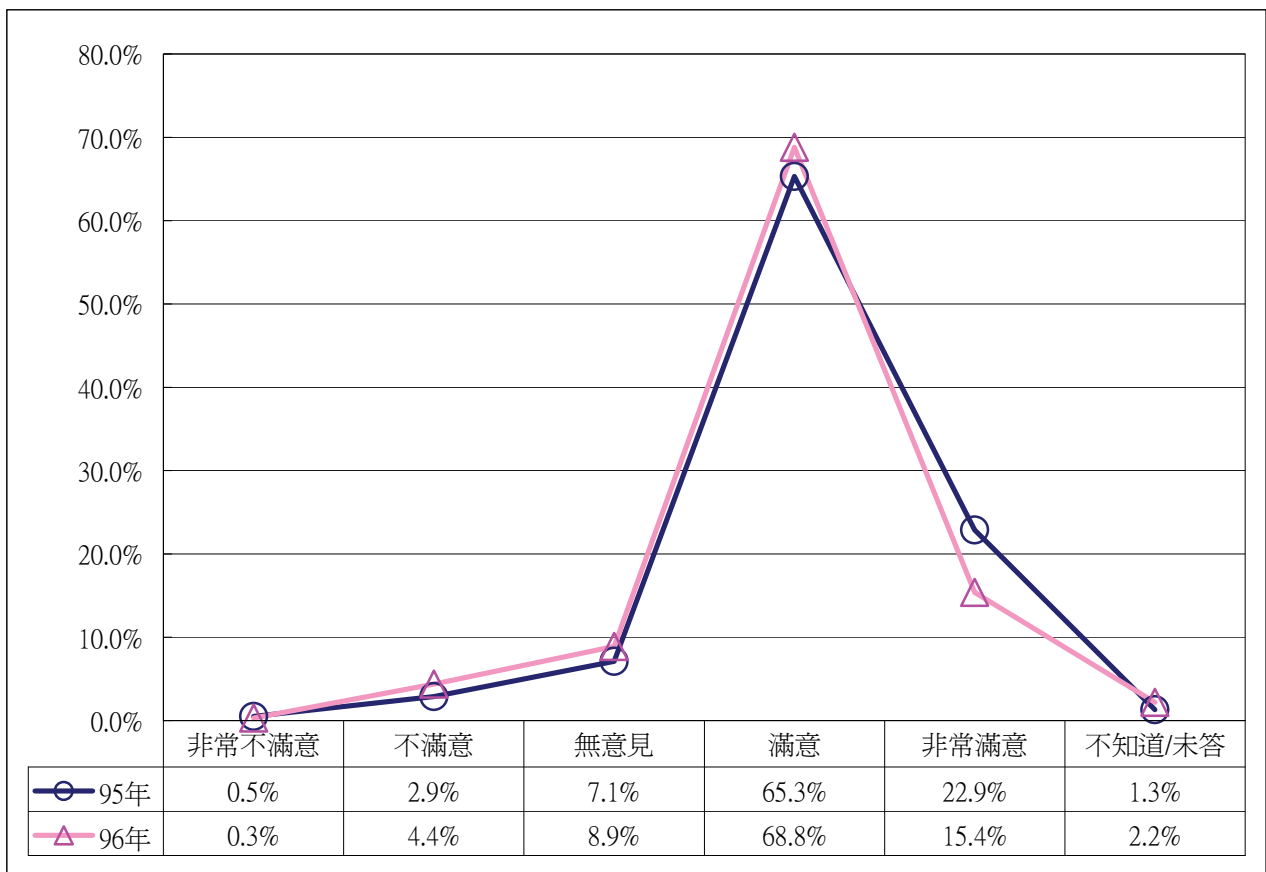


圖 9、兩年本校校友整體上在工作職場的工作表現滿意度之比較圖

2-2. 對本校校友的整體工作表現評分

工 作 表 現 評 分	95 年調查 (樣本數：380 人)	96 年調查 (樣本數：683 人)
0~20 分	-	-
21~40 分	0.3%	0.3%
41~60 分	3.7%	4.1%
61~80 分	43.7%	43.0%
81~100 分	50.8%	49.2%
無意見	0.5%	1.3%
不知道	1.1%	2.1%
合 計	100.0%	100.0%

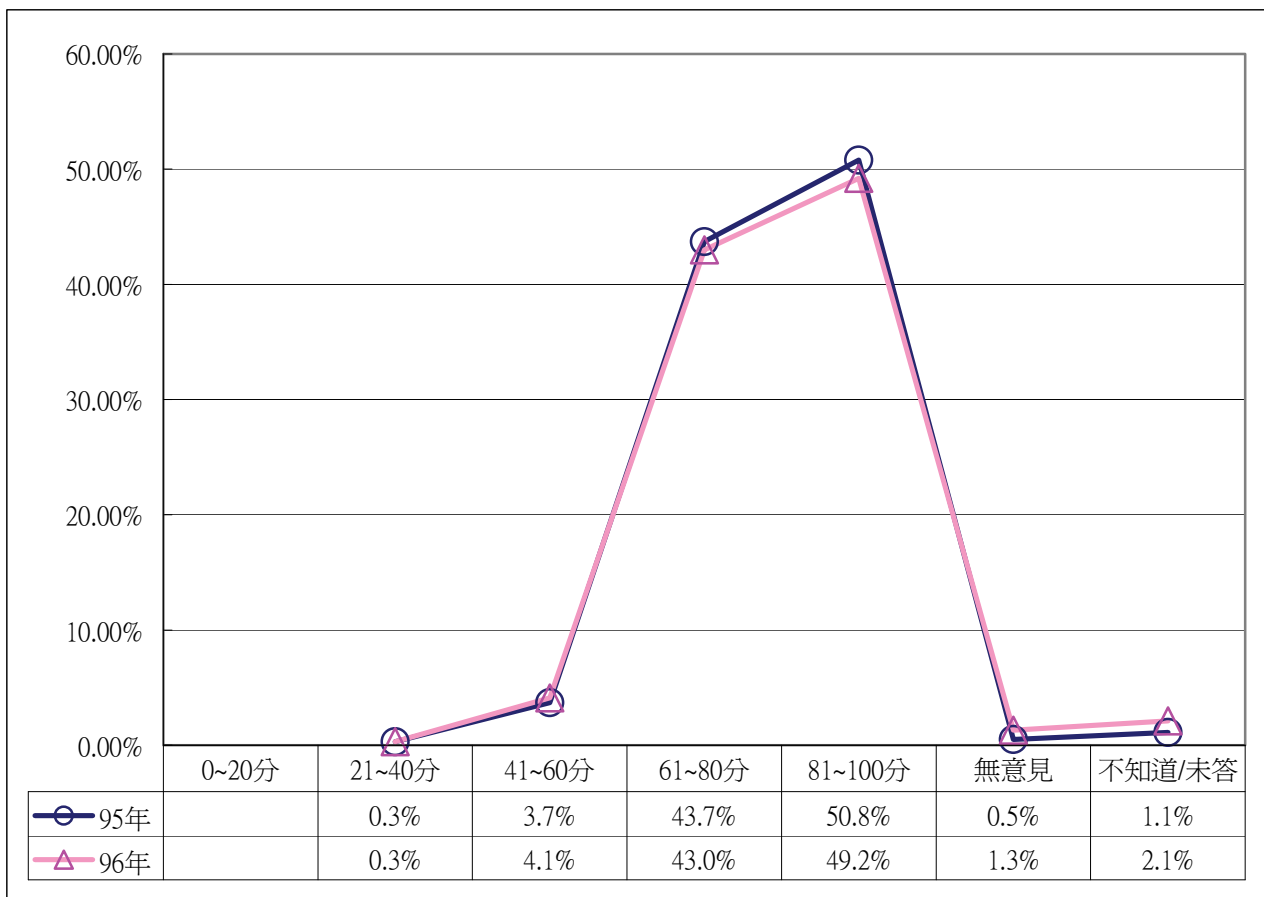


圖 10、兩年本校校友整體上在工作職場的工作表現評分之比較圖

3. 企業雇主或單位主管認為本校校友的工作表現評比

答 項	95 年調查 (樣本數：380 人)	96 年調查 (樣本數：683 人)
較他校校友表現差很多	-	0.3%
較他校校友表現差一點	4.2%	5.0%
與他校校友表現差不多	33.7%	37.2%
較他校校友表現好一點	28.9%	29.9%
較他校校友表現好很多	14.5%	10.7%
無意見/不知道	17.9%	16.0%
未答	0.8%	1.0%
合 計	100.0%	100.0%

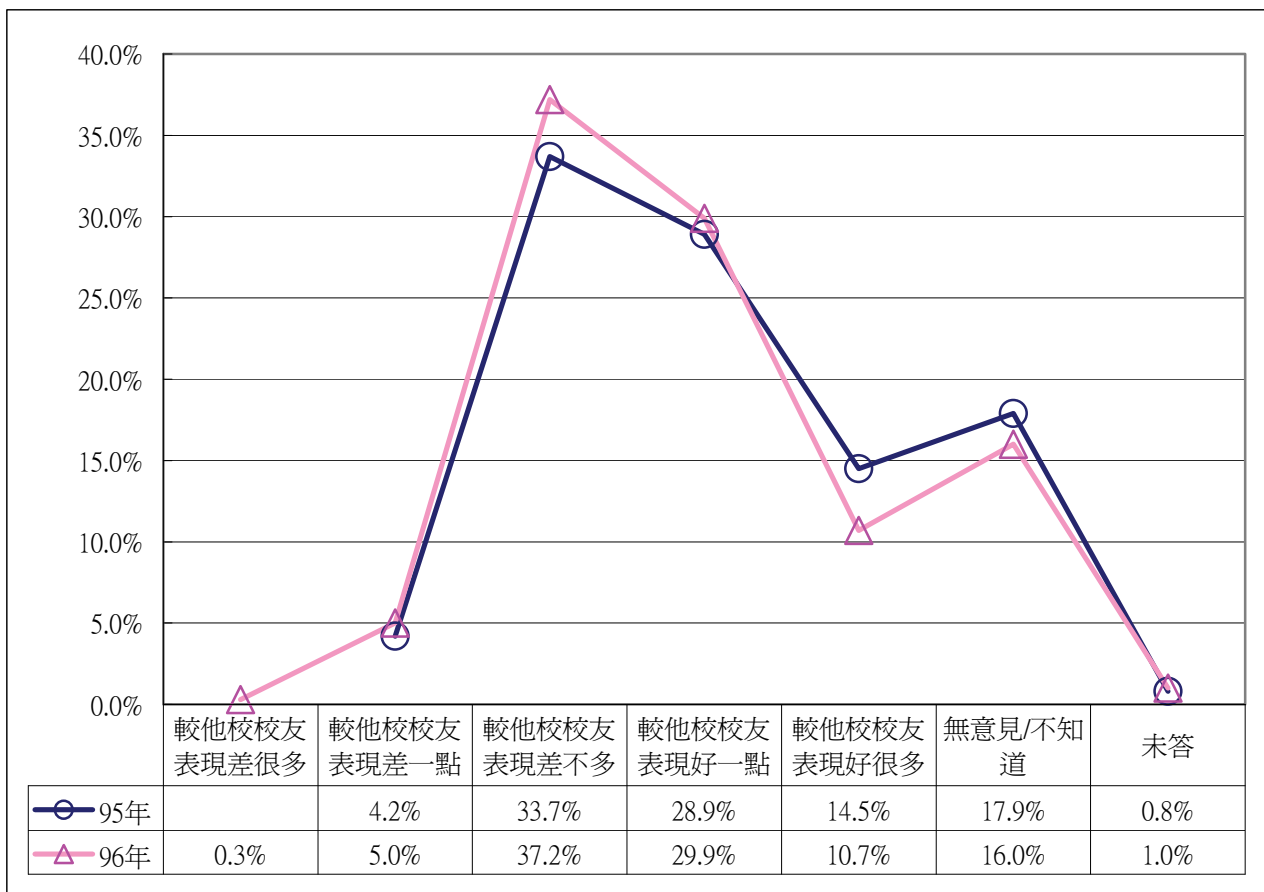


圖 11、兩年公司(單位)對本校校友與他校校友工作表現評比之比較圖

4. 公司企業在雇用員工時優先考量因素

答 項	第一優先		第二優先		第三優先	
	95年調查	96年調查	95年調查	96年調查	95年調查	96年調查
專業技能	32.4%	38.2%	21.1%	20.6%	21.3%	16.5%
職業道德	25.3%	24.2%	17.9%	14.3%	11.3%	14.5%
工作配合度	28.7%	23.6%	28.7%	36.0%	21.6%	19.2%
處事能力	10.5%	8.6%	24.7%	20.4%	31.3%	27.1%
人際關係	2.9%	3.5%	7.1%	6.7%	13.2%	18.9%
其他	-	1.6%	-	1.0%	-	1.0%
未答	0.3%	0.3%	0.5%	0.9%	1.3%	2.8%
合計	100.0%	100.0%	100.0%	100.0%	100.0%	100.0%

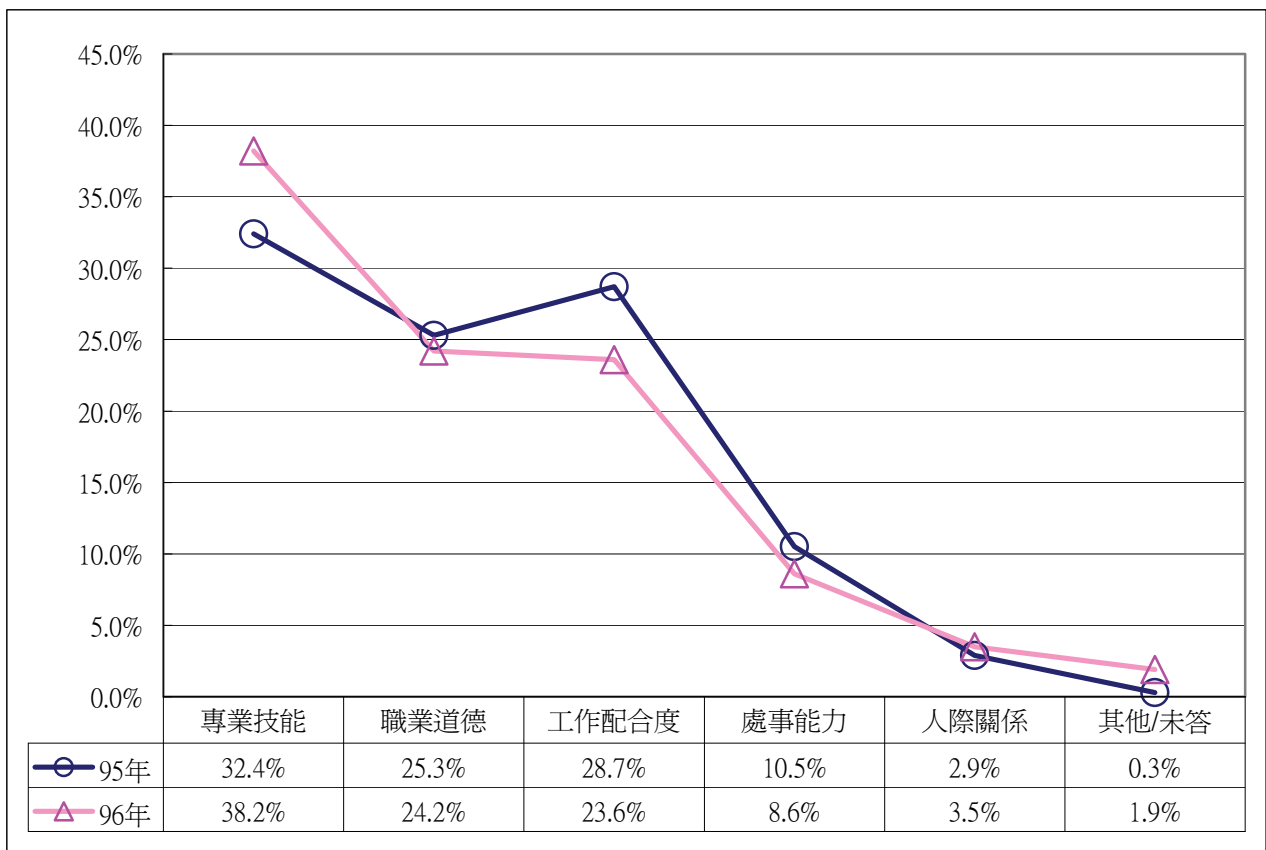


圖 12、兩年公司(單位)在雇用員工時的第一優先考量因素之比較圖

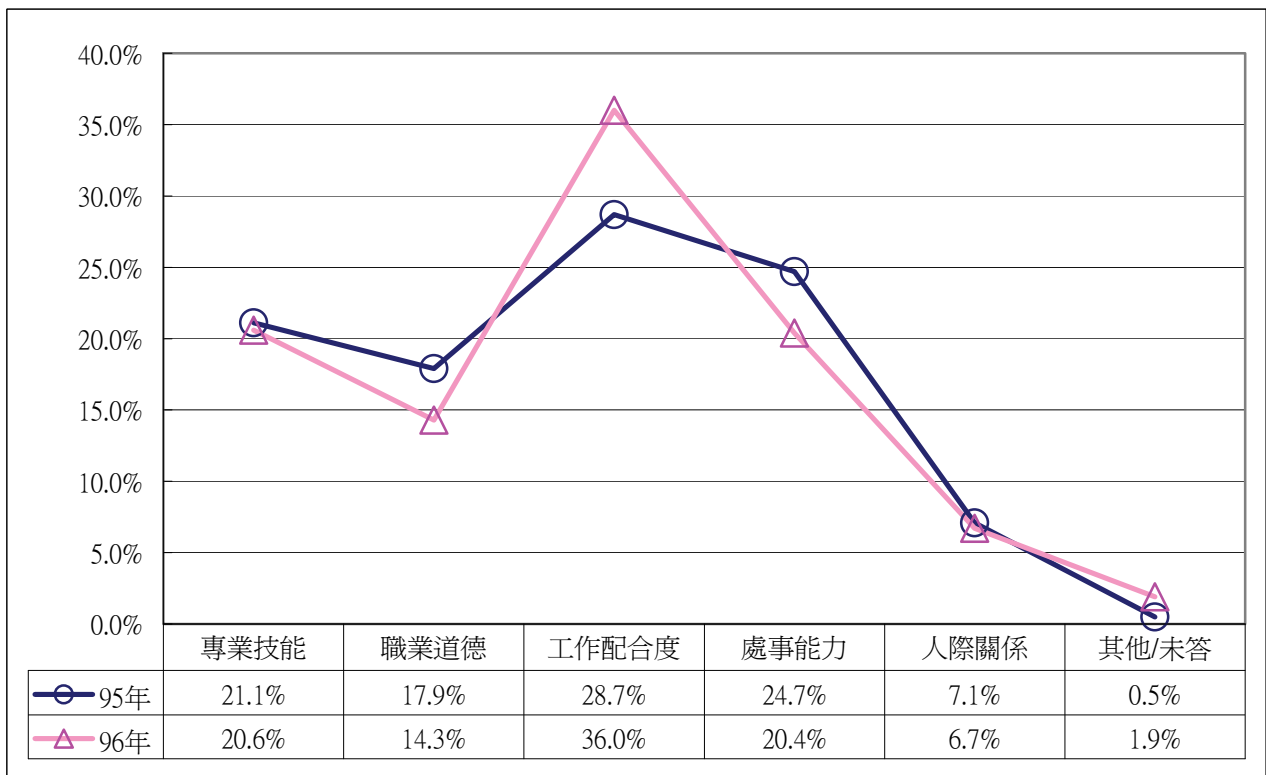


圖 13、兩年公司(單位)在雇用員工時的第二優先考量因素之比較圖

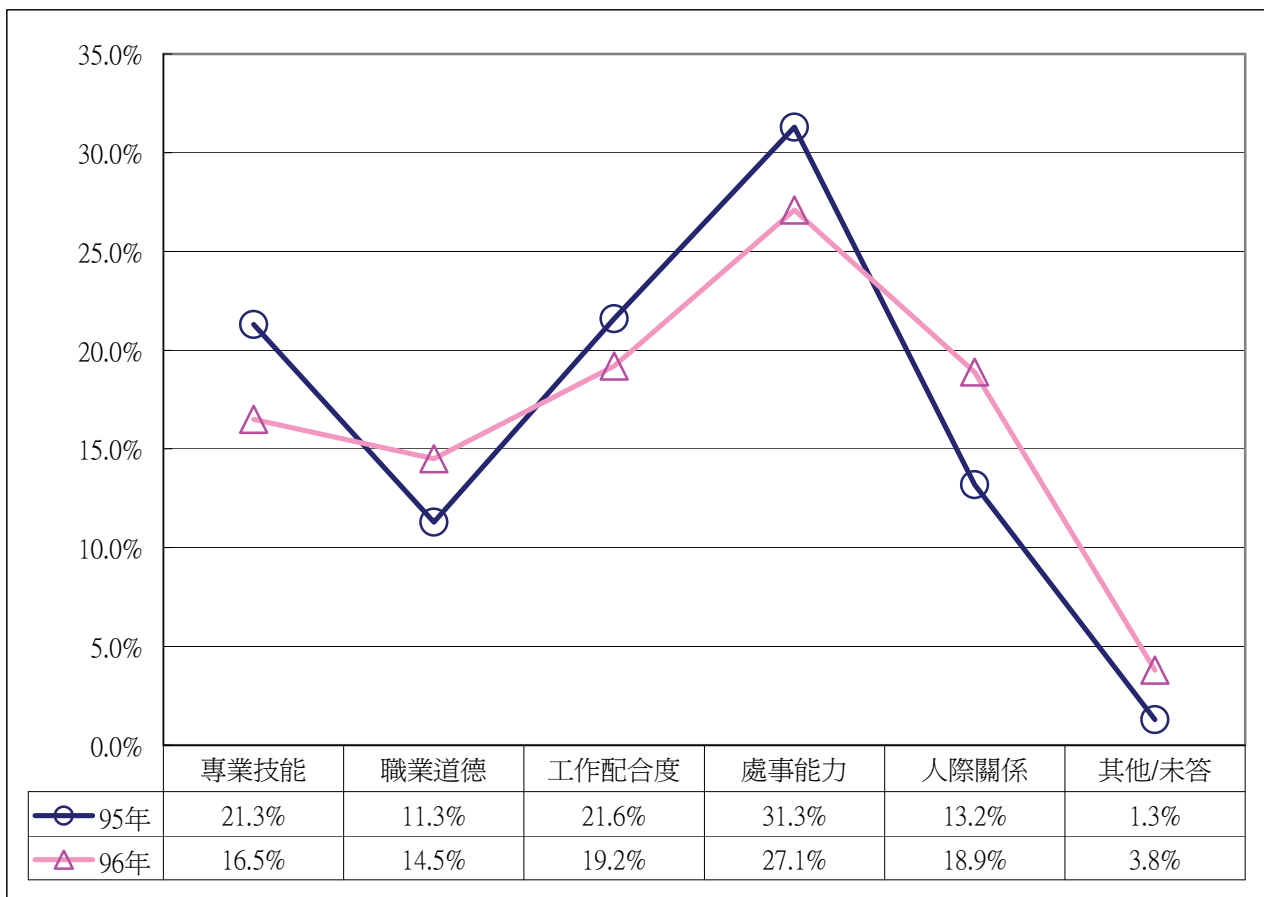


圖 14、兩年公司(單位)在雇用員工時的第三優先考量因素之比較圖

5. 公司企業參與本校企業徵才與企業展活動之意願

答 項	95 年調查 (樣本數：380 人)	96 年調查 (樣本數：683 人)
沒意願	58.9%	47.3%
已經參與	5.0%	3.8%
有意願	17.9%	16.5%
本單位無決定權	12.4%	30.3%
未答或任職本校	5.8%	2.0%
合 計	100.0%	100.0%

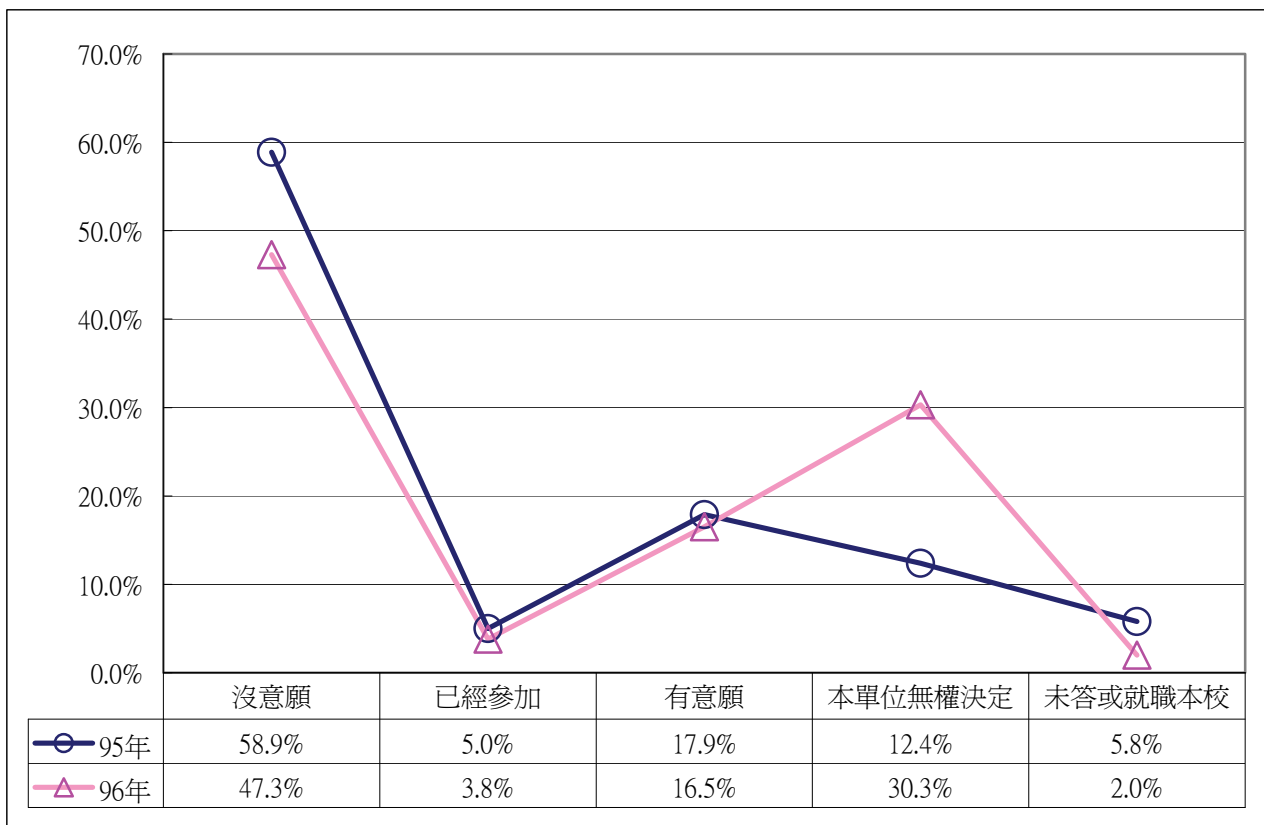


圖 15、兩年公司是否有意願參與本校企業徵才與企業展活動之比較圖

柒、結論

綜合前述之統計分析，歸納出下列幾點結果彙整如後：

1. 企業雇主(或單位主管)對本校校友的工作滿意度表現，仍給與高度的正向滿意度評價

企業雇主(或單位主管)對本校校友在各項特質之工作表現滿意度平均分數均高於 3 分(平均數 3 分為中間值)，其中工作時的團隊合作精神表現(4.11)、工作時的敬業精神表現(4.10)、對職業道德的表現(4.07)、應徵面試時的責任感(4.02)、對企業倫理的表現(4.01)、電腦資訊科技運用表現(4.01)等項特質之工作表現滿意度平均分數均高於 4 分；而其他如在工作時承受壓力克服挫折的抗壓性、工作的穩定性、專業知識與技能、外語能力、解決問題的能力、主動學習及工作效率的工作表現等項特質之表現平均分數皆高於 3.5 分以上，約在 3.53~3.98 分間，表示企業雇主或單位主管對於該

公司最近兩年內到該公司(單位)服務之本校(淡江)校友的工作滿意度表現，具高度的正向滿意度評價。

2. 超過八成的企業雇主(或單位主管)，滿意本校校友的整體工作表現

根據本次調查，本校校友在工作職場的整體工作表現滿意度還算不錯，企業雇主(或單位主管)對本校校友的整體工作表現，表示滿意與非常滿意者比例分別為 68.8%及 15.4%；而表示「傾向不滿意」(非常不滿意、不滿意)者僅約 4.7%。在對本校校友的整體工作表現的評分(0~100分)方面，企業雇主(或單位主管)對本校校友的整體工作表現的平均評分約 79.2 分；且其中分別有 49.2%與 43.0%的比例給予 81~100 分及 61~80 分的評分；而對本校校友在該公司或單位的整體工作表現給予不及格(低於 60 分)的評價僅約 4.4%，由此顯示企業雇主(或單位主管)對本校校友在該公司或單位的整體工作表現具有中上水準的滿意度評價。

3. 有四成的國內企業雇主(或單位)認為本校校友的工作表現的較他校校友為「好」

由本次調查知，國內企業雇主(或單位主管)對本校校友的工作表現的評比，除認為本校校友的工作表現的較他校校友表現為「差」的企業雇主或單位主管之比例僅佔 5.3%外，表示本校校友的工作表現的較他校校友表現為「好」之比例超過四成(40.6%)。另有 37.2%表示「與他校校友表現差不多」與 17.0%表示「無意見/不知道或未答」。

4. 公司企業在雇用員工時，仍以「工作配合度」、「專業技能」及「處事能力」三項因素為主要的優先考量因素

根據本次調查，企業雇主或單位對於在雇用員工時，排第一優先中以專業技能(38.2%)及職業道德(24.2%)比例較多；排第二優先中以工作配合度(36.0%)及專業技能(20.6%)比例較多；排第三優先中以處事能力(27.1%)及工作配合度(19.2%)比例較多。整合來看，國內企業雇主或單位在雇用員工時，仍與去年之調查結果相同，以「工作配合度」、「專業技能」及「處事能力」等三項因素為主要的優先考量因素。

5. 應積極努力擴大邀請公司企業參與本校企業徵才與企業展活動

受訪公司或單位對於是否有意願於每年 4 月或 5 月到本校淡水校園參與本校企業徵才與企業展的活動問題，除有 3.8%表示該公司或單位「已經」參與本校的企業徵才與企業展活動外，表示該公司或單位「有意願」參與本校的企業徵才與企業展活動的比例僅有 16.5%；而表示該公司或單位「沒意願」參與本校的企業徵才與企業展活動比例近五成(47.3%)。故本校學生就業輔導主管部門針對此一情況，應更積極探討與規劃如何吸引或邀請公司企業參與本校之企業徵才與企業展活動或採取免費方式。

附錄、調查問卷

企業雇主對淡江大學畢業校友職場工作表現滿意度調查—問卷

您好！

本校正從事有關畢業校友就業情形之研究計畫，想請教貴公司(單位)對所延用本校之畢業校友在貴單位之職場工作表現的滿意度情形，以作為推動本校培育適才適所、學以致用之各類職場人才的動力，培育更符合企業需求之人才參考。

因您的意見與看法十分重要，如沒有您的回卷，本研究將無法瞭解畢業校友在各類職場之工作表現，故請您鼎力支持與協助。對於您所提供之個別資料，本研究將依據相關法律規定，絕對嚴守秘密，保證不供其他目的使用。敬請惠予撥冗詳實填答【在答項之□改以貼上”■”方式填答】，並儘速於收調查表後2週內將問卷回傳(e-mail)至本中心。對於您的協助，謹此申謝！

註：1. 若填答上有問題，請電詢調查研究中心陳小姐，電話：02-23414678。

2. 若您想採用 e-mail 方式填卷，可至本校校友服務暨資源發展處下載問卷

(網址為 <http://www.fl.tku.edu.tw/upload/download/20080301142204-9702employer-survey.doc>)

再請回傳至 073780@mail.tku.edu.tw 或 capor.chen@msa.hinet.net 陳小姐收

淡江大學「校友服務暨資源發展處」處長 薛文發

「統計調查研究中心」主任 溫博仕 敬上

民國 97 年 3 月

一、有關最近兩年內到 貴公司(單位)服務之本校(淡江)校友的工作表現情形在下列各項特質方面，您的滿意度如何？(請於各小題所選答項之□內以”v”註記)

工作表現之各項特質	非常 不滿意	不 滿意	無 意 見	滿 意	非常 滿意	不 知 道
1. 應徵面試時的責任感方面(如應對進退、守約、守時…)						
2. 工作時的敬業精神表現(如配合度、工作熱忱)						
3. 工作時承受壓力克服挫折的抗壓性						
4. 工作時的團隊合作精神表現						
5. 對職業道德的表現方面						
6. 對企業倫理的表現方面						
7. 工作的穩定性方面						
8. 專業知識與技能						
9. 外語能力						
10. 解決問題的能力						
11. 電腦資訊科技運用表現						
12. 主動學習方面						
13. 工作效率方面						

二、整體而言， 貴公司(單位)對最近兩年內雇用之本校畢業校友在職場的工作表現是否滿意？

(1) 非常不滿意 (2) 不滿意 (3) 無意見 (4) 滿意 (5) 非常滿意 (6) 不知道

三、整體而言， 貴公司(單位)對最近兩年內雇用之本校畢業校友在職場的工作表現，若評分的區間為 0~100 分，及格為 60 分，請問您的評分是：

(1) 0~20 分 (2) 21~40 分 (3) 41~60 分 (4) 61~80 分 (5) 81~100 分

(6) 無意見 (7) 不知道

四、 貴公司所屬行業別是：

- (01) 金融保險業(如：銀行、信託、保險、證券、期貨…)
- (02) 傳統製造業(如：汽車、機電、食品、紡織、化工、鋼鐵)
- (03) 科技業(如：光電、資訊、奈米技術與材料、設備…)
- (04) 營造業(如：土木、景觀、環保、建築…)
- (05) 住宿及餐飲業(如：餐飲、旅館、…)
- (06) 批發、零售業(如：批發買賣、貿易、百貨、賣場、網路購物、直銷…)
- (07) 運輸倉儲或通信業(如：客貨運、物流、旅行社、報關行、郵件、快遞、電信業…)
- (08) 不動產及租賃業(如：不動產開發、房屋仲介、出租…)
- (09) 專業、科學及技術服務業(如：研究發展服務、事務所、顧問服務、廣告、設計…)
- (10) 文化、運動及休閒服務業(如：出版、媒體傳播、運動服務、休閒娛樂…)
- (11) 教育服務業(如：學校、補習班…)
- (12) 醫療保健及社會福利服務業(如：醫院診所、檢驗所、安養、輔導、收容養護機構…)
- (13) 公共行政及國防、強制性社會安全(如：公家機關、國防部事業、勞健保…)
- (14) 非營利組織機構(如：公益性之基金會、財團法人或社團法人)
- (15) 其他服務業(如：人力仲介、保全、徵信社、清潔、消毒服務、維修服務…)
- (16) 其他,請說明_____

五、 貴公司(單位)在雇用員工(含本校畢業校友)時，在下列「考量因素」中，您們優先考量因素之前三個條件為何？【請填上答項號碼】

- ①專業技能 ②職業道德 ③工作配合度 ④處事能力 ⑤人際關係
- ⑥其他,請說明_____

第一優先_____、 第二優先_____、 第三優先_____

六、 整體而言， 貴公司(單位)最近兩年內同儕中本校校友與他校校友工作表現評比如何：

- (1)較他校校友表現差很多 (2)較他校校友表現差一點 (3)與他校校友表現差不多
- (4)較他校校友表現好一點 (5)較他校校友表現好很多 (6)無意見/不知道

七、 請問 貴公司(單位)最近兩年內雇用之本校校友的所學領域為何：(可複選)

- (1)文學院 (2)外語、國際研究學院 (3)教育學院
- (4)理、工學院 (5)商、管理學院
- (6)其他,請說明_____ (7)不知道

八、 請問 貴公司是否有意願參與本校企業徵才與企業展活動？(每年4月或5月在淡水校園舉辦)

- (1)沒意願 (2)已經參與
- (3)有意願，聯絡人：_____ 聯絡方式：_____
- (4)本單位(人)無決定權

貴公司名稱：_____ 您的服務部門：_____ 職稱：_____

填表人：_____先生/小姐 電話：(____)_____分機_____

敬請反摺再以膠帶黏貼後，免貼郵票，直接寄回本校；
或電話連繫後，使用傳真(fax：02-23414660)回傳。謝謝！

附表、調查結果附表

一、工作表現情形在各項特質方面的滿意度

附表 1、最近兩年內到 貴公司(單位)服務之本校校友的工作表現情形,在應徵面試時的責任感方面(如應對進退、守約、守時)的滿意度?

	合 計		未 答		不 滿 意		無 意 見		滿 意		非 常 滿 意		不 知 道		平均數	標準差
	人	%	人	%	人	%	人	%	人	%	人	%	人	%		
合 計	683	100.0	4	0.6	16	2.3	62	9.1	448	65.6	108	15.8	45	6.6	4.02	0.61
公司所屬行業別：																
未 答	1	100.0	1	100.0	4.00	.
金融、保險業	108	100.0	.	.	3	2.8	14	13.0	67	62.0	13	12.0	11	10.2	3.93	0.63
傳統製造業	110	100.0	.	.	2	1.8	9	8.2	78	70.9	15	13.6	6	5.5	4.02	0.56
科技業	173	100.0	.	.	5	2.9	19	11.0	124	71.7	15	8.7	10	5.8	3.91	0.57
營造業	19	100.0	1	5.3	14	73.7	2	10.5	2	10.5	4.06	0.43
住宿、餐飲業	13	100.0	3	23.1	6	46.2	4	30.8	.	.	4.08	0.76
批發、零售業	50	100.0	1	2.0	3	6.0	4	8.0	30	60.0	9	18.0	3	6.0	3.98	0.75
運輸、倉儲或通信業	31	100.0	.	.	1	3.2	1	3.2	22	71.0	7	22.6	.	.	4.13	0.62
不動產及租賃業	3	100.0	2	66.7	1	33.3	3.33	0.58
專業、科學及技術服務業	42	100.0	1	2.4	1	2.4	3	7.1	27	64.3	6	14.3	4	9.5	4.03	0.60
文化、運動及休閒服務業	16	100.0	13	81.3	2	12.5	1	6.3	4.13	0.35
教育服務業	69	100.0	1	1.4	1	1.4	5	7.2	38	55.1	21	30.4	3	4.3	4.22	0.65
醫療保健及社會福利服務業	6	100.0	1	16.7	3	50.0	2	33.3	.	.	4.17	0.75
公共行政及國防、強制性社會安全	12	100.0	1	8.3	4	33.3	5	41.7	2	16.7	4.56	0.53
非營利組織機構	15	100.0	9	60.0	4	26.7	2	13.3	4.31	0.48
其他服務業	4	100.0	2	50.0	2	50.0	.	.	4.50	0.58
其他	11	100.0	9	81.8	1	9.1	1	9.1	4.10	0.32
公司所在地區：																
未 答	3	100.0	3	100.0	4.00	0.00
北部地區	587	100.0	4	0.7	14	2.4	51	8.7	386	65.8	89	15.2	43	7.3	4.02	0.60
中部地區	36	100.0	5	13.9	24	66.7	6	16.7	1	2.8	4.03	0.57
南部地區	53	100.0	.	.	2	3.8	6	11.3	32	60.4	12	22.6	1	1.9	4.04	0.71
東部或離島地區	4	100.0	3	75.0	1	25.0	.	.	4.25	0.50
畢業學院：																
未 答	187	100.0	1	0.5	4	2.1	22	11.8	131	70.1	13	7.0	16	8.6	3.90	0.54
文學院	43	100.0	.	.	1	2.3	3	7.0	31	72.1	6	14.0	2	4.7	4.02	0.57
理學院	21	100.0	3	14.3	12	57.1	5	23.8	1	4.8	4.10	0.64
工學院	101	100.0	1	1.0	3	3.0	8	7.9	65	64.4	16	15.8	8	7.9	4.02	0.63
商學院	90	100.0	.	.	2	2.2	10	11.1	55	61.1	18	20.0	5	5.6	4.05	0.65
管理學院	109	100.0	1	0.9	2	1.8	11	10.1	67	61.5	25	22.9	3	2.8	4.10	0.64
外語學院	52	100.0	.	.	1	1.9	2	3.8	36	69.2	12	23.1	1	1.9	4.16	0.58
國際學院	25	100.0	1	4.0	1	4.0	2	8.0	15	60.0	4	16.0	2	8.0	4.00	0.69
教育學院	20	100.0	.	.	1	5.0	.	.	11	55.0	7	35.0	1	5.0	4.26	0.73
技術學院	35	100.0	.	.	1	2.9	1	2.9	25	71.4	2	5.7	6	17.1	3.97	0.50
名冊類別：																
未 答	4	100.0	4	100.0	4.00	0.00
畢業生雇主或單位主管	496	100.0	3	0.6	12	2.4	40	8.1	317	63.9	95	19.2	29	5.8	4.07	0.63
一千大企業	183	100.0	1	0.5	4	2.2	22	12.0	127	69.4	13	7.1	16	8.7	3.90	0.55

附表 2、最近兩年內到 貴公司(單位)服務之本校校友的工作表現情形,工作時的敬業精神表現(如配合度、工作熱忱)的滿意度?

	合計		未答		不滿意		無意見		滿意		非常滿意		不知道		平均數	標準差
	人	%	人	%	人	%	人	%	人	%	人	%	人	%		
合計	683	100.0	2	0.3	21	3.1	48	7.0	441	64.6	155	22.7	16	2.3	4.10	0.65
公司所屬行業別：																
未答	1	100.0	.	.	1	100.0	2.00	.
金融、保險業	108	100.0	.	.	4	3.7	6	5.6	74	68.5	21	19.4	3	2.8	4.07	0.64
傳統製造業	110	100.0	.	.	3	2.7	11	10.0	76	69.1	17	15.5	3	2.7	4.00	0.61
科技業	173	100.0	1	0.6	9	5.2	15	8.7	117	67.6	27	15.6	4	2.3	3.96	0.68
營造業	19	100.0	.	.	1	5.3	.	.	11	57.9	4	21.1	3	15.8	4.13	0.72
住宿、餐飲業	13	100.0	3	23.1	7	53.8	3	23.1	.	.	4.00	0.71
批發、零售業	50	100.0	.	.	1	2.0	3	6.0	32	64.0	13	26.0	1	2.0	4.16	0.62
運輸、倉儲或通信業	31	100.0	.	.	1	3.2	1	3.2	20	64.5	9	29.0	.	.	4.19	0.65
不動產及租賃業	3	100.0	2	66.7	1	33.3	3.33	0.58
專業、科學及技術服務業	42	100.0	.	.	1	2.4	2	4.8	26	61.9	12	28.6	1	2.4	4.20	0.64
文化、運動及休閒服務業	16	100.0	2	12.5	12	75.0	2	12.5	.	.	4.00	0.52
教育服務業	69	100.0	1	1.4	.	.	2	2.9	37	53.6	28	40.6	1	1.4	4.39	0.55
醫療保健及社會福利服務業	6	100.0	3	50.0	3	50.0	.	.	4.50	0.55
公共行政及國防、強制性社會安全	12	100.0	1	8.3	5	41.7	6	50.0	.	.	4.42	0.67
非營利組織機構	15	100.0	8	53.3	7	46.7	.	.	4.47	0.52
其他服務業	4	100.0	2	50.0	2	50.0	.	.	4.50	0.58
其他	11	100.0	10	90.9	1	9.1	.	.	4.09	0.30
公司所在地區：																
未答	3	100.0	.	.	1	33.3	.	.	2	66.7	3.33	1.15
北部地區	587	100.0	2	0.3	18	3.1	41	7.0	384	65.4	130	22.1	12	2.0	4.09	0.65
中部地區	36	100.0	.	.	1	2.8	2	5.6	23	63.9	8	22.2	2	5.6	4.12	0.64
南部地區	53	100.0	.	.	1	1.9	5	9.4	28	52.8	17	32.1	2	3.8	4.20	0.69
東部或離島地區	4	100.0	4	100.0	4.00	0.00
畢業學院：																
未答	187	100.0	.	.	9	4.8	20	10.7	128	68.4	17	9.1	13	7.0	3.88	0.64
文學院	43	100.0	2	4.7	30	69.8	10	23.3	1	2.3	4.19	0.51
理學院	21	100.0	2	9.5	15	71.4	4	19.0	.	.	4.10	0.54
工學院	101	100.0	1	1.0	3	3.0	5	5.0	70	69.3	21	20.8	1	1.0	4.10	0.61
商學院	90	100.0	.	.	5	5.6	5	5.6	56	62.2	24	26.7	.	.	4.10	0.74
管理學院	109	100.0	.	.	2	1.8	7	6.4	61	56.0	39	35.8	.	.	4.26	0.66
外語學院	52	100.0	3	5.8	34	65.4	15	28.8	.	.	4.23	0.55
國際學院	25	100.0	1	4.0	1	4.0	1	4.0	14	56.0	8	32.0	.	.	4.21	0.72
教育學院	20	100.0	1	5.0	10	50.0	9	45.0	.	.	4.40	0.60
技術學院	35	100.0	.	.	1	2.9	2	5.7	23	65.7	8	22.9	1	2.9	4.12	0.64
名冊類別：																
未答	4	100.0	.	.	1	25.0	.	.	2	50.0	1	25.0	.	.	3.75	1.26
畢業生雇主或單位主管	496	100.0	2	0.4	12	2.4	28	5.6	313	63.1	138	27.8	3	0.6	4.18	0.64
一千大企業	183	100.0	.	.	8	4.4	20	10.9	126	68.9	16	8.7	13	7.1	3.88	0.62

附表 3、最近兩年內到 貴公司(單位)服務之本校校友的工作表現情形,工作時承受壓力克服挫折之抗壓性的滿意度?

	合計		未答		非常不滿意		不滿意		無意見		滿意		非常滿意		不知道		平均數	標準差
	人	%	人	%	人	%	人	%	人	%	人	%	人	%	人	%		
合計	683	100.0	1	0.1	1	0.1	46	6.7	99	14.5	410	60.0	106	15.5	20	2.9	3.87	0.76
公司所屬行業別：																		
未答	1	100.0	1	100.0	2.00	.
金融、保險業	108	100.0	6	5.6	18	16.7	70	64.8	10	9.3	4	3.7	3.81	0.68
傳統製造業	110	100.0	8	7.3	21	19.1	60	54.5	16	14.5	5	4.5	3.80	0.79
科技業	173	100.0	.	.	1	0.6	15	8.7	22	12.7	110	63.6	22	12.7	3	1.7	3.81	0.79
營造業	19	100.0	1	5.3	2	10.5	11	57.9	2	10.5	3	15.8	3.88	0.72
住宿、餐飲業	13	100.0	1	7.7	4	30.8	7	53.8	1	7.7	.	.	3.62	0.77
批發、零售業	50	100.0	2	4.0	9	18.0	32	64.0	7	14.0	.	.	3.88	0.69
運輸、倉儲或通信業	31	100.0	1	3.2	4	12.9	19	61.3	6	19.4	1	3.2	4.00	0.69
不動產及租賃業	3	100.0	1	33.3	2	66.7	2.67	0.58
專業、科學及技術服務業	42	100.0	4	9.5	3	7.1	28	66.7	6	14.3	1	2.4	3.88	0.78
文化、運動及休閒服務業	16	100.0	2	12.5	1	6.3	11	68.8	1	6.3	1	6.3	3.73	0.80
教育服務業	69	100.0	1	1.4	.	.	3	4.3	7	10.1	37	53.6	20	29.0	1	1.4	4.10	0.76
醫療保健及社會福利服務業	6	100.0	2	33.3	1	16.7	3	50.0	.	.	4.17	0.98
公共行政及國防、強制性社會安全	12	100.0	1	8.3	1	8.3	7	58.3	3	25.0	.	.	4.00	0.85
非營利組織機構	15	100.0	2	13.3	6	40.0	6	40.0	1	6.7	4.29	0.73
其他服務業	4	100.0	2	50.0	2	50.0	.	.	4.50	0.58
其他	11	100.0	1	9.1	9	81.8	1	9.1	.	.	4.00	0.45
公司所在地區：																		
未答	3	100.0	1	33.3	1	33.3	1	33.3	3.00	1.00
北部地區	587	100.0	1	0.2	1	0.2	40	6.8	85	14.5	357	60.8	86	14.7	17	2.9	3.86	0.76
中部地區	36	100.0	2	5.6	6	16.7	20	55.6	7	19.4	1	2.8	3.91	0.78
南部地區	53	100.0	3	5.7	7	13.2	31	58.5	11	20.8	1	1.9	3.96	0.77
東部或離島地區	4	100.0	1	25.0	2	50.0	1	25.0	4.67	0.58
畢業學院：																		
未答	187	100.0	18	9.6	39	20.9	106	56.7	13	7.0	11	5.9	3.65	0.76
文學院	43	100.0	1	2.3	3	7.0	27	62.8	11	25.6	1	2.3	4.14	0.65
理學院	21	100.0	6	28.6	13	61.9	2	9.5	.	.	3.81	0.60
工學院	101	100.0	5	5.0	9	8.9	66	65.3	17	16.8	4	4.0	3.98	0.69
商學院	90	100.0	.	.	1	1.1	5	5.6	15	16.7	53	58.9	16	17.8	.	.	3.87	0.81
管理學院	109	100.0	8	7.3	15	13.8	62	56.9	23	21.1	1	0.9	3.93	0.81
外語學院	52	100.0	3	5.8	5	9.6	33	63.5	10	19.2	1	1.9	3.98	0.73
國際學院	25	100.0	1	4.0	.	.	2	8.0	2	8.0	15	60.0	5	20.0	.	.	3.96	0.81
教育學院	20	100.0	2	10.0	.	.	13	65.0	5	25.0	.	.	4.05	0.83
技術學院	35	100.0	2	5.7	5	14.3	22	62.9	4	11.4	2	5.7	3.85	0.71
名冊類別：																		
未答	4	100.0	1	25.0	1	25.0	1	25.0	1	25.0	.	.	3.50	1.29
畢業生雇主或單位主管	496	100.0	1	0.2	1	0.2	28	5.6	60	12.1	304	61.3	93	18.8	9	1.8	3.95	0.75
一千大企業	183	100.0	17	9.3	38	20.8	105	57.4	12	6.6	11	6.0	3.65	0.75

附表 4、最近兩年內到 貴公司(單位)服務之本校校友的工作表現情形,工作時的團隊合作精神表現的滿意度?

	合 計		未 答		不 滿 意		無 意 見		滿 意		非 常 滿 意		不 知 道		平均數	標準差
	人	%	人	%	人	%	人	%	人	%	人	%	人	%		
合 計	683	100.0	1	0.1	13	1.9	56	8.2	446	65.3	153	22.4	14	2.0	4.11	0.62
公司所屬行業別：																
未 答	1	100.0	1	100.0	3.00	.
金融、保險業	108	100.0	.	.	2	1.9	4	3.7	74	68.5	24	22.2	4	3.7	4.15	0.57
傳統製造業	110	100.0	.	.	1	0.9	15	13.6	73	66.4	18	16.4	3	2.7	4.01	0.59
科技業	173	100.0	.	.	7	4.0	16	9.2	117	67.6	31	17.9	2	1.2	4.01	0.66
營造業	19	100.0	.	.	1	5.3	.	.	13	68.4	2	10.5	3	15.8	4.00	0.63
住宿、餐飲業	13	100.0	2	15.4	7	53.8	4	30.8	.	.	4.15	0.69
批發、零售業	50	100.0	4	8.0	35	70.0	10	20.0	1	2.0	4.12	0.53
運輸、倉儲或通信業	31	100.0	.	.	1	3.2	3	9.7	19	61.3	8	25.8	.	.	4.10	0.70
不動產及租賃業	3	100.0	2	66.7	1	33.3	3.33	0.58
專業、科學及技術服務業	42	100.0	3	7.1	26	61.9	12	28.6	1	2.4	4.22	0.57
文化、運動及休閒服務業	16	100.0	13	81.3	3	18.8	.	.	4.19	0.40
教育服務業	69	100.0	1	1.4	1	1.4	5	7.2	39	56.5	23	33.3	.	.	4.24	0.65
醫療保健及社會福利服務業	6	100.0	1	16.7	3	50.0	2	33.3	.	.	4.17	0.75
公共行政及國防、強制性社會安全	12	100.0	6	50.0	6	50.0	.	.	4.50	0.52
非營利組織機構	15	100.0	9	60.0	6	40.0	.	.	4.40	0.51
其他服務業	4	100.0	2	50.0	2	50.0	.	.	4.50	0.58
其他	11	100.0	9	81.8	2	18.2	.	.	4.18	0.40
公司所在地區：																
未 答	3	100.0	1	33.3	1	33.3	1	33.3	.	.	4.00	1.00
北部地區	587	100.0	1	0.2	11	1.9	46	7.8	391	66.6	126	21.5	12	2.0	4.10	0.61
中部地區	36	100.0	4	11.1	22	61.1	9	25.0	1	2.8	4.14	0.60
南部地區	53	100.0	.	.	2	3.8	5	9.4	29	54.7	16	30.2	1	1.9	4.13	0.74
東部或離島地區	4	100.0	3	75.0	1	25.0	.	.	4.25	0.50
畢業學院：																
未 答	187	100.0	.	.	5	2.7	26	13.9	127	67.9	17	9.1	12	6.4	3.89	0.59
文學院	43	100.0	.	.	1	2.3	1	2.3	31	72.1	10	23.3	.	.	4.16	0.57
理學院	21	100.0	3	14.3	12	57.1	6	28.6	.	.	4.14	0.65
工學院	101	100.0	.	.	2	2.0	11	10.9	66	65.3	21	20.8	1	1.0	4.06	0.63
商學院	90	100.0	.	.	2	2.2	5	5.6	59	65.6	24	26.7	.	.	4.17	0.62
管理學院	109	100.0	.	.	1	0.9	7	6.4	63	57.8	38	34.9	.	.	4.27	0.62
外語學院	52	100.0	33	63.5	19	36.5	.	.	4.37	0.49
國際學院	25	100.0	1	4.0	1	4.0	.	.	16	64.0	7	28.0	.	.	4.21	0.66
教育學院	20	100.0	1	5.0	13	65.0	6	30.0	.	.	4.25	0.55
技術學院	35	100.0	.	.	1	2.9	2	5.7	26	74.3	5	14.3	1	2.9	4.03	0.58
名冊類別：																
未 答	4	100.0	1	25.0	1	25.0	2	50.0	.	.	4.25	0.96
畢業生雇主或單位主管	496	100.0	1	0.2	8	1.6	30	6.0	319	64.3	136	27.4	2	0.4	4.18	0.61
一千大企業	183	100.0	.	.	5	2.7	25	13.7	126	68.9	15	8.2	12	6.6	3.88	0.58

附表 5、最近兩年內到 貴公司(單位)服務之本校校友的工作表現情形,對職業道德的表現方面的滿意度?

	合計		未答		非常不滿意		不滿意		無意見		滿意		非常滿意		不知道		平均數	標準差
	人	%	人	%	人	%	人	%	人	%	人	%	人	%	人	%		
合計	683	100.0	2	0.3	2	0.3	15	2.2	63	9.2	431	63.1	148	21.7	22	3.2	4.07	0.66
公司所屬行業別：																		
未答	1	100.0	1	100.0	3.00	.
金融、保險業	108	100.0	1	0.9	8	7.4	66	61.1	30	27.8	3	2.8	4.19	0.61
傳統製造業	110	100.0	1	0.9	14	12.7	75	68.2	14	12.7	6	5.5	3.98	0.56
科技業	173	100.0	.	.	1	0.6	8	4.6	16	9.2	113	65.3	29	16.8	6	3.5	3.96	0.72
營造業	19	100.0	1	5.3	2	10.5	10	52.6	2	10.5	4	21.1	4.00	0.55
住宿、餐飲業	13	100.0	1	7.7	2	15.4	5	38.5	5	38.5	.	.	4.08	0.95
批發、零售業	50	100.0	6	12.0	36	72.0	8	16.0	.	.	4.04	0.53
運輸、倉儲或通信業	31	100.0	1	3.2	3	9.7	22	71.0	5	16.1	.	.	4.00	0.63
不動產及租賃業	3	100.0	1	33.3	2	66.7	3.67	0.58
專業、科學及技術服務業	42	100.0	.	.	1	2.4	3	7.1	4	9.5	23	54.8	8	19.0	3	7.1	3.87	0.92
文化、運動及休閒服務業	16	100.0	12	75.0	4	25.0	.	.	4.25	0.45
教育服務業	69	100.0	1	1.4	4	5.8	39	56.5	25	36.2	.	.	4.31	0.58
醫療保健及社會福利服務業	6	100.0	4	66.7	2	33.3	.	.	4.33	0.52
公共行政及國防、強制性社會安全	12	100.0	1	8.3	6	50.0	5	41.7	.	.	4.33	0.65
非營利組織機構	15	100.0	1	6.7	8	53.3	6	40.0	.	.	4.33	0.62
其他服務業	4	100.0	1	25.0	3	75.0	.	.	4.75	0.50
其他	11	100.0	9	81.8	2	18.2	.	.	4.18	0.40
公司所在地區：																		
未答	3	100.0	2	66.7	1	33.3	3.33	0.58
北部地區	587	100.0	2	0.3	2	0.3	13	2.2	49	8.3	377	64.2	126	21.5	18	3.1	4.08	0.65
中部地區	36	100.0	1	2.8	5	13.9	22	61.1	6	16.7	2	5.6	3.97	0.67
南部地區	53	100.0	1	1.9	7	13.2	28	52.8	15	28.3	2	3.8	4.12	0.71
東部或離島地區	4	100.0	3	75.0	1	25.0	.	.	4.25	0.50
畢業學院：																		
未答	187	100.0	1	0.5	.	.	3	1.6	33	17.6	123	65.8	16	8.6	11	5.9	3.87	0.58
文學院	43	100.0	1	2.3	1	2.3	31	72.1	10	23.3	.	.	4.16	0.57
理學院	21	100.0	3	14.3	13	61.9	5	23.8	.	.	4.10	0.62
工學院	101	100.0	.	.	1	1.0	4	4.0	6	5.9	64	63.4	19	18.8	7	6.9	4.02	0.73
商學院	90	100.0	1	1.1	5	5.6	55	61.1	29	32.2	.	.	4.24	0.61
管理學院	109	100.0	4	3.7	9	8.3	63	57.8	31	28.4	2	1.8	4.13	0.71
外語學院	52	100.0	1	1.9	3	5.8	30	57.7	18	34.6	.	.	4.25	0.65
國際學院	25	100.0	1	4.0	1	4.0	16	64.0	7	28.0	.	.	4.17	0.82
教育學院	20	100.0	1	5.0	11	55.0	8	40.0	.	.	4.35	0.59
技術學院	35	100.0	1	2.9	2	5.7	25	71.4	5	14.3	2	5.7	4.03	0.59
名冊類別：																		
未答	4	100.0	2	50.0	2	50.0	3.50	0.58
畢業生雇主或單位主管	496	100.0	1	0.2	2	0.4	12	2.4	30	6.0	308	62.1	132	26.6	11	2.2	4.15	0.67
一千大企業	183	100.0	1	0.5	.	.	3	1.6	31	16.9	121	66.1	16	8.7	11	6.0	3.88	0.58

附表 6、最近兩年內到 貴公司(單位)服務之本校校友的工作表現情形,對企業倫理表現方面的滿意度?

	合計		未答		非常不滿意		不滿意		無意見		滿意		非常滿意		不知道		平均數	標準差
	人	%	人	%	人	%	人	%	人	%	人	%	人	%	人	%		
合計	683	100.0	2	0.3	1	0.1	17	2.5	88	12.9	428	62.7	130	19.0	17	2.5	4.01	0.67
公司所屬行業別：																		
未答	1	100.0	1	100.0	3.00	.
金融、保險業	108	100.0	1	0.9	10	9.3	73	67.6	21	19.4	3	2.8	4.09	0.57
傳統製造業	110	100.0	1	0.9	15	13.6	74	67.3	15	13.6	5	4.5	3.98	0.57
科技業	173	100.0	5	2.9	22	12.7	119	68.8	24	13.9	3	1.7	3.95	0.62
營造業	19	100.0	1	5.3	2	10.5	12	63.2	1	5.3	3	15.8	3.81	0.66
住宿、餐飲業	13	100.0	4	30.8	6	46.2	3	23.1	.	.	3.92	0.76
批發、零售業	50	100.0	1	2.0	10	20.0	33	66.0	6	12.0	.	.	3.88	0.63
運輸、倉儲或通信業	31	100.0	1	3.2	4	12.9	19	61.3	7	22.6	.	.	4.03	0.71
不動產及租賃業	3	100.0	2	66.7	.	.	1	33.3	2.67	1.15
專業、科學及技術服務業	42	100.0	1	2.4	1	2.4	2	4.8	4	9.5	24	57.1	8	19.0	2	4.8	3.92	0.87
文化、運動及休閒服務業	16	100.0	4	25.0	8	50.0	4	25.0	.	.	4.00	0.73
教育服務業	69	100.0	1	1.4	.	.	2	2.9	9	13.0	36	52.2	20	29.0	1	1.4	4.10	0.74
醫療保健及社會福利服務業	6	100.0	1	16.7	2	33.3	3	50.0	.	.	4.33	0.82
公共行政及國防、強制性社會安全	12	100.0	1	8.3	.	.	4	33.3	7	58.3	.	.	4.42	0.90
非營利組織機構	15	100.0	2	13.3	7	46.7	6	40.0	.	.	4.27	0.70
其他服務業	4	100.0	2	50.0	2	50.0	.	.	4.50	0.58
其他	11	100.0	8	72.7	3	27.3	.	.	4.27	0.47
公司所在地區：																		
未答	3	100.0	2	66.7	1	33.3	3.33	0.58
北部地區	587	100.0	2	0.3	1	0.2	16	2.7	76	12.9	369	62.9	109	18.6	14	2.4	4.00	0.67
中部地區	36	100.0	4	11.1	23	63.9	7	19.4	2	5.6	4.09	0.57
南部地區	53	100.0	1	1.9	6	11.3	32	60.4	13	24.5	1	1.9	4.10	0.66
東部或離島地區	4	100.0	3	75.0	1	25.0	.	.	4.25	0.50
畢業學院：																		
未答	187	100.0	10	5.3	27	14.4	125	66.8	13	7.0	12	6.4	3.81	0.65
文學院	43	100.0	1	2.3	3	7.0	30	69.8	9	20.9	.	.	4.09	0.61
理學院	21	100.0	5	23.8	9	42.9	7	33.3	.	.	4.10	0.77
工學院	101	100.0	1	1.0	1	1.0	2	2.0	11	10.9	66	65.3	18	17.8	2	2.0	4.00	0.69
商學院	90	100.0	1	1.1	11	12.2	53	58.9	25	27.8	.	.	4.13	0.66
管理學院	109	100.0	1	0.9	12	11.0	66	60.6	29	26.6	1	0.9	4.14	0.63
外語學院	52	100.0	9	17.3	28	53.8	15	28.8	.	.	4.12	0.68
國際學院	25	100.0	1	4.0	3	12.0	15	60.0	5	20.0	1	4.0	4.09	0.60
教育學院	20	100.0	2	10.0	3	15.0	10	50.0	5	25.0	.	.	3.90	0.91
技術學院	35	100.0	4	11.4	26	74.3	4	11.4	1	2.9	4.00	0.49
名冊類別：																		
未答	4	100.0	2	50.0	2	50.0	3.50	0.58
畢業生雇主或單位主管	496	100.0	2	0.4	1	0.2	7	1.4	61	12.3	303	61.1	117	23.6	5	1.0	4.08	0.66
一千大企業	183	100.0	10	5.5	25	13.7	123	67.2	13	7.1	12	6.6	3.81	0.65

附表 7、最近兩年內到 貴公司(單位)服務之本校校友的工作表現情形,工作的穩定性方面的滿意度?

	合計		未答		非常不滿意		不滿意		無意見		滿意		非常滿意		不知道		平均數	標準差
	人	%	人	%	人	%	人	%	人	%	人	%	人	%	人	%		
合計	683	100.0	2	0.3	2	0.3	54	7.9	103	15.1	383	56.1	116	17.0	23	3.4	3.85	0.82
公司所屬行業別：																		
未答	1	100.0	.	.	1	100.0	1.00	.
金融、保險業	108	100.0	7	6.5	21	19.4	65	60.2	9	8.3	6	5.6	3.75	0.71
傳統製造業	110	100.0	11	10.0	17	15.5	60	54.5	17	15.5	5	4.5	3.79	0.84
科技業	173	100.0	13	7.5	30	17.3	101	58.4	23	13.3	6	3.5	3.80	0.77
營造業	19	100.0	1	5.3	2	10.5	10	52.6	3	15.8	3	15.8	3.94	0.77
住宿、餐飲業	13	100.0	.	.	1	7.7	3	23.1	1	7.7	6	46.2	2	15.4	.	.	3.38	1.26
批發、零售業	50	100.0	5	10.0	8	16.0	30	60.0	6	12.0	1	2.0	3.76	0.80
運輸、倉儲或通信業	31	100.0	3	9.7	3	9.7	20	64.5	4	12.9	1	3.2	3.83	0.79
不動產及租賃業	3	100.0	2	66.7	1	33.3	2.33	0.58
專業、科學及技術服務業	42	100.0	1	2.4	.	.	3	7.1	6	14.3	23	54.8	8	19.0	1	2.4	3.90	0.81
文化、運動及休閒服務業	16	100.0	1	6.3	2	12.5	11	68.8	2	12.5	.	.	3.88	0.72
教育服務業	69	100.0	1	1.4	.	.	4	5.8	7	10.1	30	43.5	27	39.1	.	.	4.18	0.85
醫療保健及社會福利服務業	6	100.0	1	16.7	2	33.3	3	50.0	.	.	4.33	0.82
公共行政及國防、強制性社會安全	12	100.0	1	8.3	6	50.0	5	41.7	.	.	4.33	0.65
非營利組織機構	15	100.0	2	13.3	9	60.0	4	26.7	.	.	4.13	0.64
其他服務業	4	100.0	2	50.0	2	50.0	.	.	4.50	0.58
其他	11	100.0	1	9.1	1	9.1	8	72.7	1	9.1	.	.	3.82	0.75
公司所在地區：																		
未答	3	100.0	.	.	1	33.3	1	33.3	.	.	1	33.3	2.33	1.53
北部地區	587	100.0	2	0.3	.	.	47	8.0	87	14.8	337	57.4	93	15.8	21	3.6	3.84	0.79
中部地區	36	100.0	1	2.8	7	19.4	18	50.0	9	25.0	1	2.8	4.00	0.77
南部地區	53	100.0	.	.	1	1.9	5	9.4	9	17.0	24	45.3	13	24.5	1	1.9	3.83	0.98
東部或離島地區	4	100.0	3	75.0	1	25.0	.	.	4.25	0.50
畢業學院：																		
未答	187	100.0	.	.	1	0.5	24	12.8	37	19.8	96	51.3	16	8.6	13	7.0	3.59	0.86
文學院	43	100.0	5	11.6	7	16.3	20	46.5	11	25.6	.	.	3.86	0.94
理學院	21	100.0	3	14.3	12	57.1	6	28.6	.	.	4.14	0.65
工學院	101	100.0	1	1.0	.	.	6	5.9	10	9.9	68	67.3	13	12.9	3	3.0	3.91	0.69
商學院	90	100.0	6	6.7	14	15.6	51	56.7	15	16.7	4	4.4	3.87	0.78
管理學院	109	100.0	.	.	1	0.9	4	3.7	21	19.3	58	53.2	24	22.0	1	0.9	3.93	0.81
外語學院	52	100.0	4	7.7	5	9.6	30	57.7	13	25.0	.	.	4.00	0.82
國際學院	25	100.0	1	4.0	.	.	2	8.0	3	12.0	14	56.0	5	20.0	.	.	3.92	0.83
教育學院	20	100.0	13	65.0	7	35.0	.	.	4.35	0.49
技術學院	35	100.0	3	8.6	3	8.6	21	60.0	6	17.1	2	5.7	3.91	0.80
名冊類別：																		
未答	4	100.0	.	.	1	25.0	1	25.0	.	.	1	25.0	1	25.0	.	.	3.00	1.83
畢業生雇主或單位主管	496	100.0	2	0.4	1	0.2	30	6.0	66	13.3	287	57.9	100	20.2	10	2.0	3.94	0.78
一千大企業	183	100.0	23	12.6	37	20.2	95	51.9	15	8.2	13	7.1	3.60	0.83

附表 8、最近兩年內到 貴公司(單位)服務之本校校友的工作表現情形,專業知識與技能的滿意度?

	合計		未答		非常不滿意		不滿意		無意見		滿意		非常滿意		不知道		平均數	標準差
	人	%	人	%	人	%	人	%	人	%	人	%	人	%	人	%		
合計	683	100.0	4	0.6	2	0.3	44	6.4	91	13.3	415	60.8	103	15.1	24	3.5	3.87	0.76
公司所屬行業別：																		
未答	1	100.0	1	100.0	3.00	.
金融、保險業	108	100.0	6	5.6	17	15.7	70	64.8	12	11.1	3	2.8	3.84	0.70
傳統製造業	110	100.0	6	5.5	16	14.5	69	62.7	13	11.8	6	5.5	3.86	0.70
科技業	173	100.0	.	.	1	0.6	18	10.4	23	13.3	108	62.4	17	9.8	6	3.5	3.73	0.81
營造業	19	100.0	2	10.5	.	.	1	5.3	2	10.5	8	42.1	3	15.8	3	15.8	3.93	0.83
住宿、餐飲業	13	100.0	1	7.7	3	23.1	6	46.2	2	15.4	1	7.7	3.75	0.87
批發、零售業	50	100.0	3	6.0	5	10.0	37	74.0	5	10.0	.	.	3.88	0.66
運輸、倉儲或通信業	31	100.0	1	3.2	9	29.0	14	45.2	7	22.6	.	.	3.87	0.81
不動產及租賃業	3	100.0	2	66.7	1	33.3	2.33	0.58
專業、科學及技術服務業	42	100.0	1	2.4	1	2.4	3	7.1	6	14.3	24	57.1	5	11.9	2	4.8	3.74	0.88
文化、運動及休閒服務業	16	100.0	2	12.5	11	68.8	2	12.5	1	6.3	4.00	0.53
教育服務業	69	100.0	1	1.4	.	.	1	1.4	5	7.2	35	50.7	26	37.7	1	1.4	4.28	0.67
醫療保健及社會福利服務業	6	100.0	4	66.7	2	33.3	.	.	4.33	0.52
公共行政及國防、強制性社會安全	12	100.0	1	8.3	.	.	7	58.3	4	33.3	.	.	4.17	0.83
非營利組織機構	15	100.0	1	6.7	9	60.0	4	26.7	1	6.7	4.21	0.58
其他服務業	4	100.0	3	75.0	1	25.0	.	.	4.25	0.50
其他	11	100.0	1	9.1	.	.	10	90.9	3.82	0.60
公司所在地區：																		
未答	3	100.0	1	33.3	2	66.7	3.67	0.58
北部地區	587	100.0	3	0.5	1	0.2	40	6.8	78	13.3	356	60.6	87	14.8	22	3.7	3.87	0.76
中部地區	36	100.0	1	2.8	1	2.8	.	.	4	11.1	23	63.9	6	16.7	1	2.8	3.97	0.76
南部地區	53	100.0	4	7.5	8	15.1	30	56.6	10	18.9	1	1.9	3.88	0.81
東部或離島地區	4	100.0	4	100.0	4.00	0.00
畢業學院：																		
未答	187	100.0	12	6.4	29	15.5	118	63.1	15	8.0	13	7.0	3.78	0.70
文學院	43	100.0	3	7.0	3	7.0	27	62.8	9	20.9	1	2.3	4.00	0.77
理學院	21	100.0	3	14.3	16	76.2	2	9.5	.	.	3.95	0.50
工學院	101	100.0	1	1.0	1	1.0	9	8.9	14	13.9	57	56.4	17	16.8	2	2.0	3.82	0.87
商學院	90	100.0	5	5.6	12	13.3	62	68.9	11	12.2	.	.	3.88	0.68
管理學院	109	100.0	9	8.3	15	13.8	61	56.0	20	18.3	4	3.7	3.88	0.82
外語學院	52	100.0	.	.	1	1.9	2	3.8	6	11.5	30	57.7	11	21.2	2	3.8	3.96	0.83
國際學院	25	100.0	1	4.0	.	.	1	4.0	2	8.0	13	52.0	7	28.0	1	4.0	4.13	0.76
教育學院	20	100.0	1	5.0	.	.	13	65.0	6	30.0	.	.	4.20	0.70
技術學院	35	100.0	2	5.7	.	.	2	5.7	7	20.0	18	51.4	5	14.3	1	2.9	3.81	0.78
名冊類別：																		
未答	4	100.0	1	25.0	3	75.0	3.75	0.50
畢業生雇主或單位主管	496	100.0	4	0.8	2	0.4	32	6.5	62	12.5	297	59.9	88	17.7	11	2.2	3.91	0.78
一千大企業	183	100.0	12	6.6	28	15.3	115	62.8	15	8.2	13	7.1	3.78	0.70

附表 9、最近兩年內到 貴公司(單位)服務之本校校友的工作表現情形,外語能力的滿意度?

	合計		未答		非常不滿意		不滿意		無意見		滿意		非常滿意		不知道		平均數	標準差
	人	%	人	%	人	%	人	%	人	%	人	%	人	%	人	%		
合計	683	100.0	3	0.4	3	0.4	80	11.7	181	26.5	266	38.9	68	10.0	82	12.0	3.53	0.88
公司所屬行業別：																		
未答	1	100.0	1	100.0	3.00	.
金融、保險業	108	100.0	1	0.9	.	.	15	13.9	38	35.2	31	28.7	2	1.9	21	19.4	3.23	0.76
傳統製造業	110	100.0	15	13.6	30	27.3	40	36.4	12	10.9	13	11.8	3.51	0.90
科技業	173	100.0	.	.	2	1.2	25	14.5	49	28.3	71	41.0	15	8.7	11	6.4	3.44	0.91
營造業	19	100.0	1	5.3	.	.	1	5.3	8	42.1	5	26.3	1	5.3	3	15.8	3.40	0.74
住宿、餐飲業	13	100.0	2	15.4	4	30.8	2	15.4	3	23.1	2	15.4	3.55	1.13
批發、零售業	50	100.0	1	2.0	9	18.0	32	64.0	5	10.0	3	6.0	3.87	0.61
運輸、倉儲或通信業	31	100.0	7	22.6	6	19.4	13	41.9	4	12.9	1	3.2	3.47	1.01
不動產及租賃業	3	100.0	1	33.3	2	66.7	2.67	0.58
專業、科學及技術服務業	42	100.0	.	.	1	2.4	4	9.5	16	38.1	10	23.8	3	7.1	8	19.0	3.29	0.91
文化、運動及休閒服務業	16	100.0	2	12.5	1	6.3	8	50.0	3	18.8	2	12.5	3.86	0.95
教育服務業	69	100.0	1	1.4	.	.	5	7.2	11	15.9	29	42.0	14	20.3	9	13.0	3.88	0.87
醫療保健及社會福利服務業	6	100.0	2	33.3	3	50.0	1	16.7	.	.	3.83	0.75
公共行政及國防、強制性社會安全	12	100.0	1	8.3	1	8.3	7	58.3	1	8.3	2	16.7	3.80	0.79
非營利組織機構	15	100.0	1	6.7	6	40.0	2	13.3	6	40.0	4.11	0.60
其他服務業	4	100.0	2	50.0	2	50.0	.	.	4.50	0.58
其他	11	100.0	1	9.1	2	18.2	7	63.6	.	.	1	9.1	3.60	0.70
公司所在地區：																		
未答	3	100.0	1	33.3	2	66.7	3.67	0.58
北部地區	587	100.0	2	0.3	2	0.3	76	12.9	157	26.7	229	39.0	52	8.9	69	11.8	3.49	0.88
中部地區	36	100.0	1	2.8	1	2.8	1	2.8	9	25.0	15	41.7	6	16.7	3	8.3	3.75	0.92
南部地區	53	100.0	3	5.7	14	26.4	19	35.8	8	15.1	9	17.0	3.73	0.85
東部或離島地區	4	100.0	1	25.0	2	50.0	1	25.0	4.67	0.58
畢業學院：																		
未答	187	100.0	26	13.9	58	31.0	75	40.1	10	5.3	18	9.6	3.41	0.82
文學院	43	100.0	6	14.0	5	11.6	15	34.9	7	16.3	10	23.3	3.70	1.02
理學院	21	100.0	2	9.5	5	23.8	9	42.9	1	4.8	4	19.0	3.53	0.80
工學院	101	100.0	.	.	1	1.0	13	12.9	29	28.7	38	37.6	8	7.9	12	11.9	3.44	0.89
商學院	90	100.0	1	1.1	.	.	11	12.2	26	28.9	31	34.4	8	8.9	13	14.4	3.47	0.87
管理學院	109	100.0	12	11.0	43	39.4	32	29.4	8	7.3	14	12.8	3.38	0.81
外語學院	52	100.0	.	.	1	1.9	3	5.8	5	9.6	27	51.9	13	25.0	3	5.8	3.98	0.90
國際學院	25	100.0	1	4.0	1	4.0	.	.	1	4.0	17	68.0	4	16.0	1	4.0	4.00	0.80
教育學院	20	100.0	3	15.0	4	20.0	8	40.0	4	20.0	1	5.0	3.68	1.00
技術學院	35	100.0	1	2.9	.	.	4	11.4	5	14.3	14	40.0	5	14.3	6	17.1	3.71	0.94
名冊類別：																		
未答	4	100.0	2	50.0	2	50.0	3.50	0.58
畢業生雇主或單位主管	496	100.0	3	0.6	3	0.6	54	10.9	123	24.8	191	38.5	58	11.7	64	12.9	3.58	0.90
一千大企業	183	100.0	26	14.2	56	30.6	73	39.9	10	5.5	18	9.8	3.41	0.83

附表 10、最近兩年內到 貴公司(單位)服務之本校校友的工作表現情形,解決問題之能力的滿意度?

	合計		未答		非常不滿意		不滿意		無意見		滿意		非常滿意		不知道		平均數	標準差
	人	%	人	%	人	%	人	%	人	%	人	%	人	%	人	%		
合計	683	100.0	1	0.1	4	0.6	50	7.3	105	15.4	405	59.3	88	12.9	30	4.4	3.80	0.79
公司所屬行業別：																		
未答	1	100.0	.	.	1	100.0	1.00	.
金融、保險業	108	100.0	9	8.3	15	13.9	74	68.5	6	5.6	4	3.7	3.74	0.70
傳統製造業	110	100.0	5	4.5	18	16.4	68	61.8	12	10.9	7	6.4	3.84	0.68
科技業	173	100.0	.	.	1	0.6	15	8.7	33	19.1	101	58.4	14	8.1	9	5.2	3.68	0.78
營造業	19	100.0	3	15.8	1	5.3	9	47.4	3	15.8	3	15.8	3.75	1.00
住宿、餐飲業	13	100.0	.	.	1	7.7	2	15.4	2	15.4	5	38.5	3	23.1	.	.	3.54	1.27
批發、零售業	50	100.0	2	4.0	8	16.0	35	70.0	5	10.0	.	.	3.86	0.64
運輸、倉儲或通信業	31	100.0	4	12.9	4	12.9	18	58.1	5	16.1	.	.	3.77	0.88
不動產及租賃業	3	100.0	3	100.0	3.00	0.00
專業、科學及技術服務業	42	100.0	.	.	1	2.4	4	9.5	6	14.3	23	54.8	5	11.9	3	7.1	3.69	0.92
文化、運動及休閒服務業	16	100.0	1	6.3	2	12.5	10	62.5	3	18.8	.	.	3.94	0.77
教育服務業	69	100.0	1	1.4	.	.	4	5.8	9	13.0	30	43.5	22	31.9	3	4.3	4.08	0.85
醫療保健及社會福利服務業	6	100.0	4	66.7	2	33.3	.	.	4.33	0.52
公共行政及國防、強制性社會安全	12	100.0	1	8.3	2	16.7	5	41.7	4	33.3	.	.	4.00	0.95
非營利組織機構	15	100.0	1	6.7	11	73.3	3	20.0	.	.	4.13	0.52
其他服務業	4	100.0	3	75.0	1	25.0	.	.	4.25	0.50
其他	11	100.0	1	9.1	9	81.8	.	.	1	9.1	3.90	0.32
公司所在地區：																		
未答	3	100.0	.	.	1	33.3	.	.	1	33.3	1	33.3	2.67	1.53
北部地區	587	100.0	1	0.2	3	0.5	45	7.7	92	15.7	350	59.6	71	12.1	25	4.3	3.79	0.78
中部地區	36	100.0	1	2.8	5	13.9	22	61.1	5	13.9	3	8.3	3.94	0.66
南部地區	53	100.0	4	7.5	7	13.2	29	54.7	12	22.6	1	1.9	3.94	0.83
東部或離島地區	4	100.0	3	75.0	.	.	1	25.0	4.00	0.00
畢業學院：																		
未答	187	100.0	.	.	1	0.5	17	9.1	35	18.7	111	59.4	8	4.3	15	8.0	3.63	0.75
文學院	43	100.0	5	11.6	5	11.6	22	51.2	9	20.9	2	4.7	3.85	0.91
理學院	21	100.0	1	4.8	5	23.8	12	57.1	3	14.3	.	.	3.81	0.75
工學院	101	100.0	.	.	1	1.0	8	7.9	17	16.8	55	54.5	16	15.8	4	4.0	3.79	0.85
商學院	90	100.0	5	5.6	11	12.2	61	67.8	12	13.3	1	1.1	3.90	0.69
管理學院	109	100.0	6	5.5	15	13.8	68	62.4	17	15.6	3	2.8	3.91	0.72
外語學院	52	100.0	.	.	1	1.9	3	5.8	7	13.5	31	59.6	8	15.4	2	3.8	3.84	0.84
國際學院	25	100.0	1	4.0	1	4.0	1	4.0	5	20.0	11	44.0	5	20.0	1	4.0	3.78	1.00
教育學院	20	100.0	1	5.0	2	10.0	10	50.0	7	35.0	.	.	4.15	0.81
技術學院	35	100.0	3	8.6	3	8.6	24	68.6	3	8.6	2	5.7	3.82	0.73
名冊類別：																		
未答	4	100.0	.	.	1	25.0	.	.	1	25.0	2	50.0	3.00	1.41
畢業生雇主或單位主管	496	100.0	1	0.2	3	0.6	33	6.7	70	14.1	294	59.3	80	16.1	15	3.0	3.86	0.79
一千大企業	183	100.0	17	9.3	34	18.6	109	59.6	8	4.4	15	8.2	3.64	0.73

附表 11、最近兩年內到 貴公司(單位)服務之本校校友的工作表現情形,電腦資訊科技運用表現的滿意度?

	合計		未答		不滿意		無意見		滿意		非常滿意		不知道		平均數	標準差
	人	%	人	%	人	%	人	%	人	%	人	%	人	%		
合計	683	100.0	1	0.1	15	2.2	81	11.9	441	64.6	120	17.6	25	3.7	4.01	0.63
公司所屬行業別：																
未答	1	100.0	1	100.0	3.00	.
金融、保險業	108	100.0	.	.	1	0.9	15	13.9	77	71.3	11	10.2	4	3.7	3.94	0.54
傳統製造業	110	100.0	.	.	3	2.7	15	13.6	74	67.3	14	12.7	4	3.6	3.93	0.62
科技業	173	100.0	.	.	4	2.3	21	12.1	114	65.9	25	14.5	9	5.2	3.98	0.62
營造業	19	100.0	.	.	1	5.3	1	5.3	13	68.4	1	5.3	3	15.8	3.88	0.62
住宿、餐飲業	13	100.0	4	30.8	6	46.2	3	23.1	.	.	3.92	0.76
批發、零售業	50	100.0	.	.	2	4.0	6	12.0	35	70.0	6	12.0	1	2.0	3.92	0.64
運輸、倉儲或通信業	31	100.0	4	12.9	19	61.3	8	25.8	.	.	4.13	0.62
不動產及租賃業	3	100.0	2	66.7	1	33.3	3.33	0.58
專業、科學及技術服務業	42	100.0	.	.	1	2.4	4	9.5	25	59.5	11	26.2	1	2.4	4.12	0.68
文化、運動及休閒服務業	16	100.0	14	87.5	2	12.5	.	.	4.13	0.34
教育服務業	69	100.0	1	1.4	2	2.9	5	7.2	30	43.5	28	40.6	3	4.3	4.29	0.74
醫療保健及社會福利服務業	6	100.0	1	16.7	3	50.0	2	33.3	.	.	4.17	0.75
公共行政及國防、強制性社會安全	12	100.0	.	.	1	8.3	1	8.3	6	50.0	4	33.3	.	.	4.08	0.90
非營利組織機構	15	100.0	1	6.7	10	66.7	4	26.7	.	.	4.20	0.56
其他服務業	4	100.0	3	75.0	1	25.0	.	.	4.25	0.50
其他	11	100.0	11	100.0	4.00	0.00
公司所在地區：																
未答	3	100.0	1	33.3	2	66.7	3.67	0.58
北部地區	587	100.0	1	0.2	14	2.4	69	11.8	384	65.4	97	16.5	22	3.7	4.00	0.63
中部地區	36	100.0	4	11.1	22	61.1	8	22.2	2	5.6	4.12	0.59
南部地區	53	100.0	.	.	1	1.9	7	13.2	30	56.6	14	26.4	1	1.9	4.10	0.69
東部或離島地區	4	100.0	3	75.0	1	25.0	.	.	4.25	0.50
畢業學院：																
未答	187	100.0	.	.	2	1.1	25	13.4	129	69.0	19	10.2	12	6.4	3.94	0.54
文學院	43	100.0	.	.	1	2.3	2	4.7	24	55.8	15	34.9	1	2.3	4.26	0.66
理學院	21	100.0	4	19.0	14	66.7	3	14.3	.	.	3.95	0.59
工學院	101	100.0	.	.	2	2.0	15	14.9	59	58.4	22	21.8	3	3.0	4.03	0.68
商學院	90	100.0	.	.	1	1.1	11	12.2	64	71.1	13	14.4	1	1.1	4.00	0.56
管理學院	109	100.0	.	.	3	2.8	15	13.8	66	60.6	23	21.1	2	1.8	4.02	0.69
外語學院	52	100.0	.	.	1	1.9	5	9.6	34	65.4	9	17.3	3	5.8	4.04	0.61
國際學院	25	100.0	1	4.0	1	4.0	2	8.0	12	48.0	8	32.0	1	4.0	4.17	0.78
教育學院	20	100.0	.	.	2	10.0	.	.	11	55.0	7	35.0	.	.	4.15	0.88
技術學院	35	100.0	.	.	2	5.7	2	5.7	28	80.0	1	2.9	2	5.7	3.85	0.57
名冊類別：																
未答	4	100.0	1	25.0	3	75.0	3.75	0.50
畢業生雇主或單位主管	496	100.0	1	0.2	13	2.6	56	11.3	312	62.9	101	20.4	13	2.6	4.04	0.66
一千大企業	183	100.0	.	.	2	1.1	24	13.1	126	68.9	19	10.4	12	6.6	3.95	0.55

附表 12、最近兩年內到 貴公司(單位)服務之本校校友的工作表現情形,主動學習方面的滿意度?

	合 計		未 答		不 滿 意		無 意 見		滿 意		非 常 滿 意		不 知 道		平均數	標準差
	人	%	人	%	人	%	人	%	人	%	人	%	人	%		
合 計	683	100.0	1	0.1	29	4.2	89	13.0	429	62.8	116	17.0	19	2.8	3.95	0.69
公司所屬行業別：																
未 答	1	100.0	.	.	1	100.0	2.00	.
金融、保險業	108	100.0	.	.	3	2.8	8	7.4	81	75.0	12	11.1	4	3.7	3.98	0.56
傳統製造業	110	100.0	.	.	3	2.7	21	19.1	68	61.8	15	13.6	3	2.7	3.89	0.66
科技業	173	100.0	.	.	10	5.8	23	13.3	118	68.2	17	9.8	5	2.9	3.85	0.67
營造業	19	100.0	.	.	2	10.5	1	5.3	13	68.4	.	.	3	15.8	3.69	0.70
住宿、餐飲業	13	100.0	3	23.1	8	61.5	2	15.4	.	.	3.92	0.64
批發、零售業	50	100.0	.	.	3	6.0	11	22.0	27	54.0	8	16.0	1	2.0	3.82	0.78
運輸、倉儲或通信業	31	100.0	.	.	2	6.5	4	12.9	17	54.8	7	22.6	1	3.2	3.97	0.81
不動產及租賃業	3	100.0	.	.	1	33.3	.	.	2	66.7	3.33	1.15
專業、科學及技術服務業	42	100.0	.	.	2	4.8	7	16.7	26	61.9	6	14.3	1	2.4	3.88	0.71
文化、運動及休閒服務業	16	100.0	.	.	1	6.3	2	12.5	8	50.0	5	31.3	.	.	4.06	0.85
教育服務業	69	100.0	1	1.4	1	1.4	6	8.7	35	50.7	25	36.2	1	1.4	4.25	0.68
醫療保健及社會福利服務業	6	100.0	1	16.7	1	16.7	4	66.7	.	.	4.50	0.84
公共行政及國防、強制性社會安全	12	100.0	2	16.7	5	41.7	5	41.7	.	.	4.25	0.75
非營利組織機構	15	100.0	9	60.0	6	40.0	.	.	4.40	0.51
其他服務業	4	100.0	1	25.0	3	75.0	.	.	4.75	0.50
其他	11	100.0	10	90.9	1	9.1	.	.	4.09	0.30
公司所在地區：																
未 答	3	100.0	.	.	1	33.3	1	33.3	1	33.3	3.00	1.00
北部地區	587	100.0	1	0.2	27	4.6	76	12.9	374	63.7	93	15.8	16	2.7	3.94	0.69
中部地區	36	100.0	5	13.9	23	63.9	7	19.4	1	2.8	4.06	0.59
南部地區	53	100.0	.	.	1	1.9	7	13.2	30	56.6	14	26.4	1	1.9	4.10	0.69
東部或離島地區	4	100.0	1	25.0	2	50.0	1	25.0	4.67	0.58
畢業學院：																
未 答	187	100.0	.	.	13	7.0	33	17.6	118	63.1	11	5.9	12	6.4	3.73	0.69
文學院	43	100.0	.	.	1	2.3	2	4.7	29	67.4	10	23.3	1	2.3	4.14	0.61
理學院	21	100.0	4	19.0	13	61.9	4	19.0	.	.	4.00	0.63
工學院	101	100.0	.	.	3	3.0	13	12.9	67	66.3	16	15.8	2	2.0	3.97	0.65
商學院	90	100.0	.	.	2	2.2	9	10.0	59	65.6	20	22.2	.	.	4.08	0.64
管理學院	109	100.0	.	.	5	4.6	15	13.8	63	57.8	25	22.9	1	0.9	4.00	0.75
外語學院	52	100.0	7	13.5	32	61.5	13	25.0	.	.	4.12	0.62
國際學院	25	100.0	1	4.0	1	4.0	2	8.0	16	64.0	4	16.0	1	4.0	4.00	0.67
教育學院	20	100.0	1	5.0	10	50.0	9	45.0	.	.	4.40	0.60
技術學院	35	100.0	.	.	4	11.4	3	8.6	22	62.9	4	11.4	2	5.7	3.79	0.82
名冊類別：																
未 答	4	100.0	.	.	1	25.0	1	25.0	2	50.0	3.25	0.96
畢業生雇主或單位主管	496	100.0	1	0.2	16	3.2	56	11.3	311	62.7	105	21.2	7	1.4	4.03	0.68
一千大企業	183	100.0	.	.	12	6.6	32	17.5	116	63.4	11	6.0	12	6.6	3.74	0.68

附表 13、最近兩年內到 貴公司(單位)服務之本校校友的工作表現情形,工作效率方面的滿意度?

	合計		未答		非常不滿意		不滿意		無意見		滿意		非常滿意		不知道		平均數	標準差
	人	%	人	%	人	%	人	%	人	%	人	%	人	%	人	%		
合計	683	100.0	1	0.1	3	0.4	25	3.7	73	10.7	444	65.0	120	17.6	17	2.5	3.98	0.69
公司所屬行業別：																		
未答	1	100.0	.	.	1	100.0	1.00	.
金融、保險業	108	100.0	6	5.6	10	9.3	73	67.6	16	14.8	3	2.8	3.94	0.69
傳統製造業	110	100.0	3	2.7	12	10.9	76	69.1	16	14.5	3	2.7	3.98	0.61
科技業	173	100.0	.	.	2	1.2	9	5.2	26	15.0	111	64.2	22	12.7	3	1.7	3.84	0.76
營造業	19	100.0	1	5.3	2	10.5	13	68.4	.	.	3	15.8	3.75	0.58
住宿、餐飲業	13	100.0	4	30.8	6	46.2	3	23.1	.	.	3.92	0.76
批發、零售業	50	100.0	1	2.0	5	10.0	37	74.0	6	12.0	1	2.0	3.98	0.56
運輸、倉儲或通信業	31	100.0	2	6.5	1	3.2	21	67.7	7	22.6	.	.	4.06	0.73
不動產及租賃業	3	100.0	2	66.7	1	33.3	3.33	0.58
專業、科學及技術服務業	42	100.0	1	2.4	4	9.5	27	64.3	9	21.4	1	2.4	4.07	0.65
文化、運動及休閒服務業	16	100.0	1	6.3	.	.	14	87.5	1	6.3	.	.	3.94	0.57
教育服務業	69	100.0	1	1.4	.	.	1	1.4	4	5.8	37	53.6	24	34.8	2	2.9	4.27	0.65
醫療保健及社會福利服務業	6	100.0	3	50.0	3	50.0	.	.	4.50	0.55
公共行政及國防、強制性社會安全	12	100.0	1	8.3	6	50.0	5	41.7	.	.	4.33	0.65
非營利組織機構	15	100.0	1	6.7	7	46.7	6	40.0	1	6.7	4.36	0.63
其他服務業	4	100.0	3	75.0	1	25.0	.	.	4.25	0.50
其他	11	100.0	1	9.1	9	81.8	1	9.1	.	.	4.00	0.45
公司所在地區：																		
未答	3	100.0	.	.	1	33.3	2	66.7	3.00	1.73
北部地區	587	100.0	1	0.2	1	0.2	24	4.1	60	10.2	390	66.4	98	16.7	13	2.2	3.98	0.68
中部地區	36	100.0	.	.	1	2.8	.	.	4	11.1	21	58.3	9	25.0	1	2.8	4.06	0.80
南部地區	53	100.0	1	1.9	9	17.0	27	50.9	13	24.5	3	5.7	4.04	0.73
東部或離島地區	4	100.0	4	100.0	4.00	0.00
畢業學院：																		
未答	187	100.0	.	.	1	0.5	6	3.2	29	15.5	132	70.6	9	4.8	10	5.3	3.80	0.60
文學院	43	100.0	2	4.7	3	7.0	27	62.8	10	23.3	1	2.3	4.07	0.71
理學院	21	100.0	1	4.8	4	19.0	10	47.6	6	28.6	.	.	4.00	0.84
工學院	101	100.0	.	.	1	1.0	3	3.0	12	11.9	66	65.3	16	15.8	3	3.0	3.95	0.71
商學院	90	100.0	3	3.3	8	8.9	57	63.3	21	23.3	1	1.1	4.08	0.68
管理學院	109	100.0	4	3.7	9	8.3	69	63.3	27	24.8	.	.	4.09	0.69
外語學院	52	100.0	.	.	1	1.9	1	1.9	5	9.6	33	63.5	12	23.1	.	.	4.04	0.77
國際學院	25	100.0	1	4.0	.	.	2	8.0	1	4.0	15	60.0	5	20.0	1	4.0	4.00	0.80
教育學院	20	100.0	12	60.0	8	40.0	.	.	4.40	0.50
技術學院	35	100.0	3	8.6	2	5.7	23	65.7	6	17.1	1	2.9	3.94	0.78
名冊類別：																		
未答	4	100.0	.	.	1	25.0	3	75.0	3.25	1.50
畢業生雇主或單位主管	496	100.0	1	0.2	2	0.4	19	3.8	44	8.9	312	62.9	111	22.4	7	1.4	4.05	0.71
一千大企業	183	100.0	6	3.3	29	15.8	129	70.5	9	4.9	10	5.5	3.82	0.57

二、整體上在職場的工作表現滿意度

附表 14、貴公司(單位)對最近兩年內本校畢業校友在職場的工作表現是否滿意?

	合計		未答		非常不滿意		不滿意		無意見		滿意		非常滿意		不知道	
	人	%	人	%	人	%	人	%	人	%	人	%	人	%	人	%
合計	683	100.0	3	0.4	2	0.3	30	4.4	61	8.9	470	68.8	105	15.4	12	1.8
公司所屬行業別：																
未答	1	100.0	1	100.0
金融、保險業	108	100.0	4	3.7	5	4.6	84	77.8	12	11.1	3	2.8
傳統製造業	110	100.0	1	0.9	.	.	3	2.7	14	12.7	74	67.3	13	11.8	5	4.5
科技業	173	100.0	13	7.5	17	9.8	129	74.6	13	7.5	1	0.6
營造業	19	100.0	1	5.3	.	.	15	78.9	1	5.3	2	10.5
住宿、餐飲業	13	100.0	1	7.7	2	15.4	8	61.5	2	15.4	.	.
批發、零售業	50	100.0	1	2.0	.	.	1	2.0	8	16.0	33	66.0	7	14.0	.	.
運輸、倉儲或通信業	31	100.0	2	6.5	2	6.5	18	58.1	9	29.0	.	.
不動產及租賃業	3	100.0	2	66.7	1	33.3
專業、科學及技術服務業	42	100.0	3	7.1	3	7.1	27	64.3	8	19.0	1	2.4
文化、運動及休閒服務業	16	100.0	2	12.5	11	68.8	3	18.8	.	.
教育服務業	69	100.0	1	1.4	1	1.4	1	1.4	4	5.8	40	58.0	22	31.9	.	.
醫療保健及社會福利服務業	6	100.0	3	50.0	3	50.0	.	.
公共行政及國防、強制性社會安全	12	100.0	1	8.3	6	50.0	5	41.7	.	.
非營利組織機構	15	100.0	11	73.3	4	26.7	.	.
其他服務業	4	100.0	.	.	1	25.0	1	25.0	2	50.0	.	.
其他	11	100.0	1	9.1	9	81.8	1	9.1	.	.
公司所在地區：																
未答	3	100.0	1	33.3	.	.	2	66.7
北部地區	587	100.0	3	0.5	2	0.3	25	4.3	52	8.9	414	70.5	82	14.0	9	1.5
中部地區	36	100.0	1	2.8	5	13.9	22	61.1	7	19.4	1	2.8
南部地區	53	100.0	3	5.7	4	7.5	30	56.6	14	26.4	2	3.8
東部或離島地區	4	100.0	2	50.0	2	50.0	.	.
畢業學院：																
未答	187	100.0	.	.	1	0.5	12	6.4	26	13.9	134	71.7	6	3.2	8	4.3
文學院	43	100.0	1	2.3	3	7.0	27	62.8	12	27.9	.	.
理學院	21	100.0	2	9.5	14	66.7	4	19.0	1	4.8
工學院	101	100.0	5	5.0	8	7.9	74	73.3	14	13.9	.	.
商學院	90	100.0	1	1.1	.	.	3	3.3	3	3.3	65	72.2	17	18.9	1	1.1
管理學院	109	100.0	1	0.9	.	.	5	4.6	9	8.3	71	65.1	23	21.1	.	.
外語學院	52	100.0	2	3.8	4	7.7	36	69.2	10	19.2	.	.
國際學院	25	100.0	1	4.0	2	8.0	16	64.0	5	20.0	1	4.0
教育學院	20	100.0	.	.	1	5.0	.	.	2	10.0	10	50.0	7	35.0	.	.
技術學院	35	100.0	2	5.7	2	5.7	23	65.7	7	20.0	1	2.9
名冊類別：																
未答	4	100.0	1	25.0	.	.	3	75.0
畢業生雇主或單位主管	496	100.0	3	0.6	1	0.2	18	3.6	35	7.1	336	67.7	99	20.0	4	0.8
一千大企業	183	100.0	.	.	1	0.5	11	6.0	26	14.2	131	71.6	6	3.3	8	4.4

三、整體上在職場的工作表現評分

附表 15、貴公司(單位)對最近兩年內本校畢業校友在職場的工作表現評分?

	合計		未答		21~40分		41~60分		61~80分		81~100分		無意見		不知道	
	人	%	人	%	人	%	人	%	人	%	人	%	人	%	人	%
合計	683	100.0	2	0.3	2	0.3	28	4.1	294	43.0	336	49.2	9	1.3	12	1.8
公司所屬行業別：																
未答	1	100.0	1	100.0
金融、保險業	108	100.0	4	3.7	47	43.5	54	50.0	1	0.9	2	1.9
傳統製造業	110	100.0	6	5.5	45	40.9	51	46.4	4	3.6	4	3.6
科技業	173	100.0	.	.	2	1.2	12	6.9	90	52.0	68	39.3	.	.	1	0.6
營造業	19	100.0	8	42.1	9	47.4	.	.	2	10.5
住宿、餐飲業	13	100.0	1	7.7	6	46.2	6	46.2
批發、零售業	50	100.0	1	2.0	24	48.0	23	46.0	2	4.0	.	.
運輸、倉儲或通信業	31	100.0	1	3.2	10	32.3	19	61.3	1	3.2	.	.
不動產及租賃業	3	100.0	2	66.7	.	.	1	33.3	.	.
專業、科學及技術服務業	42	100.0	1	2.4	19	45.2	21	50.0	.	.	1	2.4
文化、運動及休閒服務業	16	100.0	6	37.5	9	56.3	.	.	1	6.3
教育服務業	69	100.0	1	1.4	.	.	1	1.4	21	30.4	46	66.7
醫療保健及社會福利服務業	6	100.0	1	16.7	5	83.3
公共行政及國防、強制性社會安全	12	100.0	1	8.3	2	16.7	9	75.0
非營利組織機構	15	100.0	6	40.0	9	60.0
其他服務業	4	100.0	4	100.0
其他	11	100.0	7	63.6	3	27.3	.	.	1	9.1
公司所在地區：																
未答	3	100.0	1	33.3	.	.	2	66.7
北部地區	587	100.0	2	0.3	2	0.3	24	4.1	257	43.8	287	48.9	6	1.0	9	1.5
中部地區	36	100.0	1	2.8	16	44.4	16	44.4	1	2.8	2	5.6
南部地區	53	100.0	2	3.8	21	39.6	27	50.9	2	3.8	1	1.9
東部或離島地區	4	100.0	4	100.0
畢業學院：																
未答	187	100.0	.	.	1	0.5	10	5.3	89	47.6	74	39.6	5	2.7	8	4.3
文學院	43	100.0	2	4.7	17	39.5	22	51.2	1	2.3	1	2.3
理學院	21	100.0	8	38.1	12	57.1	1	4.8	.	.
工學院	101	100.0	6	5.9	49	48.5	45	44.6	.	.	1	1.0
商學院	90	100.0	.	.	1	1.1	2	2.2	35	38.9	51	56.7	1	1.1	.	.
管理學院	109	100.0	1	0.9	.	.	2	1.8	49	45.0	57	52.3
外語學院	52	100.0	4	7.7	20	38.5	27	51.9	1	1.9	.	.
國際學院	25	100.0	1	4.0	8	32.0	15	60.0	.	.	1	4.0
教育學院	20	100.0	1	5.0	5	25.0	14	70.0
技術學院	35	100.0	1	2.9	14	40.0	19	54.3	.	.	1	2.9
名冊類別：																
未答	4	100.0	1	25.0	.	.	3	75.0
畢業生雇主或單位主管	496	100.0	2	0.4	1	0.2	18	3.6	205	41.3	262	52.8	4	0.8	4	0.8
一千大企業	183	100.0	.	.	1	0.5	9	4.9	89	48.6	71	38.8	5	2.7	8	4.4

四、雇用員工時優先考量因素

附表 16-1、貴公司(單位)在雇用員工(含本校校友)時第一優先考量因素?

	合計		未答		專業技能		職業道德		工作配合度		處事能力		人際關係		其他	
	人	%	人	%	人	%	人	%	人	%	人	%	人	%	人	%
合計	683	100.0	2	0.3	261	38.2	165	24.2	161	23.6	59	8.6	24	3.5	11	1.6
公司所屬行業別：																
未答	1	100.0	1	100.0
金融、保險業	108	100.0	.	.	33	30.6	39	36.1	25	23.1	8	7.4	2	1.9	1	0.9
傳統製造業	110	100.0	.	.	49	44.5	30	27.3	21	19.1	7	6.4	1	0.9	2	1.8
科技業	173	100.0	1	0.6	76	43.9	36	20.8	33	19.1	15	8.7	5	2.9	7	4.0
營造業	19	100.0	.	.	6	31.6	5	26.3	5	26.3	2	10.5	1	5.3	.	.
住宿、餐飲業	13	100.0	.	.	3	23.1	3	23.1	7	53.8
批發、零售業	50	100.0	.	.	17	34.0	6	12.0	11	22.0	9	18.0	7	14.0	.	.
運輸、倉儲或通信業	31	100.0	.	.	10	32.3	11	35.5	7	22.6	1	3.2	2	6.5	.	.
不動產及租賃業	3	100.0	1	33.3	2	66.7
專業、科學及技術服務業	42	100.0	.	.	16	38.1	5	11.9	14	33.3	5	11.9	2	4.8	.	.
文化、運動及休閒服務業	16	100.0	.	.	4	25.0	3	18.8	6	37.5	3	18.8
教育服務業	69	100.0	.	.	25	36.2	17	24.6	19	27.5	5	7.2	3	4.3	.	.
醫療保健及社會福利服務業	6	100.0	.	.	4	66.7	.	.	2	33.3
公共行政及國防、強制性社會安全	12	100.0	.	.	3	25.0	4	33.3	4	33.3	1	8.3
非營利組織機構	15	100.0	.	.	8	53.3	2	13.3	3	20.0	2	13.3
其他服務業	4	100.0	.	.	3	75.0	1	25.0
其他	11	100.0	.	.	4	36.4	3	27.3	2	18.2	.	.	1	9.1	1	9.1
公司所在地區：																
未答	3	100.0	1	33.3	1	33.3	.	.	1	33.3
北部地區	587	100.0	1	0.2	227	38.7	145	24.7	135	23.0	52	8.9	20	3.4	7	1.2
中部地區	36	100.0	.	.	11	30.6	7	19.4	13	36.1	2	5.6	1	2.8	2	5.6
南部地區	53	100.0	.	.	21	39.6	12	22.6	10	18.9	5	9.4	3	5.7	2	3.8
東部或離島地區	4	100.0	.	.	1	25.0	1	25.0	2	50.0
畢業學院：																
未答	187	100.0	1	0.5	97	51.9	43	23.0	23	12.3	13	7.0	4	2.1	6	3.2
文學院	43	100.0	.	.	14	32.6	8	18.6	14	32.6	4	9.3	3	7.0	.	.
理學院	21	100.0	.	.	7	33.3	6	28.6	4	19.0	3	14.3	1	4.8	.	.
工學院	101	100.0	1	1.0	41	40.6	25	24.8	22	21.8	5	5.0	5	5.0	2	2.0
商學院	90	100.0	.	.	31	34.4	27	30.0	23	25.6	6	6.7	2	2.2	1	1.1
管理學院	109	100.0	.	.	25	22.9	24	22.0	43	39.4	14	12.8	3	2.8	.	.
外語學院	52	100.0	.	.	18	34.6	9	17.3	15	28.8	9	17.3	1	1.9	.	.
國際學院	25	100.0	.	.	9	36.0	5	20.0	7	28.0	1	4.0	1	4.0	2	8.0
教育學院	20	100.0	.	.	4	20.0	7	35.0	4	20.0	2	10.0	3	15.0	.	.
技術學院	35	100.0	.	.	15	42.9	11	31.4	6	17.1	2	5.7	1	2.9	.	.
名冊類別：																
未答	4	100.0	1	25.0	1	25.0	.	.	1	25.0	1	25.0
畢業生雇主或單位主管	496	100.0	1	0.2	164	33.1	122	24.6	138	27.8	46	9.3	20	4.0	5	1.0
一千大企業	183	100.0	.	.	96	52.5	43	23.5	22	12.0	13	7.1	4	2.2	5	2.7

附表 16-2、貴公司(單位)在僱用員工(含本校校友)時第二優先考量因素?

	合計		未答		專業技能		職業道德		工作配合度		處事能力		人際關係		其他	
	人	%	人	%	人	%	人	%	人	%	人	%	人	%	人	%
合計	683	100.0	6	0.9	141	20.6	98	14.3	246	36.0	139	20.4	46	6.7	7	1.0
公司所屬行業別：																
未答	1	100.0	1	100.0
金融、保險業	108	100.0	.	.	24	22.2	17	15.7	34	31.5	23	21.3	10	9.3	.	.
傳統製造業	110	100.0	2	1.8	25	22.7	16	14.5	39	35.5	20	18.2	6	5.5	2	1.8
科技業	173	100.0	3	1.7	32	18.5	28	16.2	62	35.8	33	19.1	13	7.5	2	1.2
營造業	19	100.0	.	.	3	15.8	.	.	8	42.1	6	31.6	2	10.5	.	.
住宿、餐飲業	13	100.0	.	.	2	15.4	1	7.7	3	23.1	4	30.8	2	15.4	1	7.7
批發、零售業	50	100.0	.	.	7	14.0	8	16.0	23	46.0	8	16.0	3	6.0	1	2.0
運輸、倉儲或通信業	31	100.0	.	.	6	19.4	1	3.2	11	35.5	8	25.8	5	16.1	.	.
不動產及租賃業	3	100.0	1	33.3	1	33.3	1	33.3
專業、科學及技術服務業	42	100.0	.	.	14	33.3	8	19.0	12	28.6	7	16.7	1	2.4	.	.
文化、運動及休閒服務業	16	100.0	.	.	3	18.8	3	18.8	5	31.3	4	25.0	.	.	1	6.3
教育服務業	69	100.0	.	.	14	20.3	11	15.9	25	36.2	15	21.7	4	5.8	.	.
醫療保健及社會福利服務業	6	100.0	.	.	1	16.7	2	33.3	3	50.0
公共行政及國防、強制性社會安全	12	100.0	.	.	4	33.3	1	8.3	4	33.3	3	25.0
非營利組織機構	15	100.0	.	.	3	20.0	.	.	9	60.0	3	20.0
其他服務業	4	100.0	1	25.0	2	50.0	1	25.0
其他	11	100.0	.	.	3	27.3	.	.	5	45.5	3	27.3
公司所在地區：																
未答	3	100.0	1	33.3	.	.	1	33.3	.	.	1	33.3
北部地區	587	100.0	4	0.7	124	21.1	87	14.8	205	34.9	123	21.0	38	6.5	6	1.0
中部地區	36	100.0	.	.	10	27.8	4	11.1	14	38.9	5	13.9	3	8.3	.	.
南部地區	53	100.0	1	1.9	6	11.3	6	11.3	25	47.2	9	17.0	5	9.4	1	1.9
東部或離島地區	4	100.0	.	.	1	25.0	.	.	2	50.0	1	25.0
畢業學院：																
未答	187	100.0	3	1.6	37	19.8	27	14.4	71	38.0	30	16.0	18	9.6	1	0.5
文學院	43	100.0	.	.	9	20.9	5	11.6	16	37.2	10	23.3	2	4.7	1	2.3
理學院	21	100.0	.	.	4	19.0	6	28.6	8	38.1	3	14.3
工學院	101	100.0	2	2.0	20	19.8	9	8.9	42	41.6	21	20.8	4	4.0	3	3.0
商學院	90	100.0	1	1.1	16	17.8	8	8.9	36	40.0	21	23.3	8	8.9	.	.
管理學院	109	100.0	.	.	26	23.9	17	15.6	30	27.5	30	27.5	6	5.5	.	.
外語學院	52	100.0	.	.	9	17.3	8	15.4	18	34.6	11	21.2	5	9.6	1	1.9
國際學院	25	100.0	.	.	7	28.0	6	24.0	8	32.0	4	16.0
教育學院	20	100.0	.	.	8	40.0	3	15.0	6	30.0	1	5.0	2	10.0	.	.
技術學院	35	100.0	.	.	5	14.3	9	25.7	11	31.4	8	22.9	1	2.9	1	2.9
名冊類別：																
未答	4	100.0	1	25.0	.	.	1	25.0	1	25.0	1	25.0
畢業生雇主或單位主管	496	100.0	3	0.6	104	21.0	71	14.3	175	35.3	109	22.0	28	5.6	6	1.2
一千大企業	183	100.0	2	1.1	37	20.2	26	14.2	70	38.3	29	15.8	18	9.8	1	0.5

附表 16-3、貴公司(單位)在僱用員工(含本校校友)時第三優先考量因素?

	合計		未答		專業技能		職業道德		工作配合度		處事能力		人際關係		其他	
	人	%	人	%	人	%	人	%	人	%	人	%	人	%	人	%
合計	683	100.0	19	2.8	113	16.5	99	14.5	131	19.2	185	27.1	129	18.9	7	1.0
公司所屬行業別：																
未答	1	100.0	1	100.0
金融、保險業	108	100.0	2	1.9	20	18.5	11	10.2	22	20.4	28	25.9	23	21.3	2	1.9
傳統製造業	110	100.0	6	5.5	18	16.4	20	18.2	19	17.3	28	25.5	16	14.5	3	2.7
科技業	173	100.0	6	3.5	27	15.6	20	11.6	40	23.1	43	24.9	37	21.4	.	.
營造業	19	100.0	.	.	5	26.3	2	10.5	4	21.1	4	21.1	4	21.1	.	.
住宿、餐飲業	13	100.0	.	.	1	7.7	4	30.8	.	.	3	23.1	5	38.5	.	.
批發、零售業	50	100.0	2	4.0	6	12.0	12	24.0	9	18.0	10	20.0	9	18.0	2	4.0
運輸、倉儲或通信業	31	100.0	.	.	4	12.9	5	16.1	7	22.6	9	29.0	6	19.4	.	.
不動產及租賃業	3	100.0	.	.	1	33.3	2	66.7	.	.
專業、科學及技術服務業	42	100.0	.	.	6	14.3	6	14.3	10	23.8	13	31.0	7	16.7	.	.
文化、運動及休閒服務業	16	100.0	2	12.5	1	6.3	3	18.8	1	6.3	5	31.3	4	25.0	.	.
教育服務業	69	100.0	.	.	14	20.3	11	15.9	12	17.4	23	33.3	9	13.0	.	.
醫療保健及社會福利服務業	6	100.0	.	.	1	16.7	.	.	1	16.7	2	33.3	2	33.3	.	.
公共行政及國防、強制性社會安全	12	100.0	.	.	4	33.3	1	8.3	1	8.3	5	41.7	1	8.3	.	.
非營利組織機構	15	100.0	.	.	2	13.3	2	13.3	1	6.7	8	53.3	2	13.3	.	.
其他服務業	4	100.0	.	.	1	25.0	.	.	2	50.0	1	25.0
其他	11	100.0	.	.	2	18.2	2	18.2	2	18.2	3	27.3	2	18.2	.	.
公司所在地區：																
未答	3	100.0	1	33.3	.	.	1	33.3	1	33.3
北部地區	587	100.0	17	2.9	94	16.0	78	13.3	119	20.3	156	26.6	116	19.8	7	1.2
中部地區	36	100.0	.	.	10	27.8	9	25.0	3	8.3	11	30.6	3	8.3	.	.
南部地區	53	100.0	1	1.9	8	15.1	11	20.8	8	15.1	17	32.1	8	15.1	.	.
東部或離島地區	4	100.0	.	.	1	25.0	1	25.0	2	50.0	.	.
畢業學院：																
未答	187	100.0	9	4.8	22	11.8	28	15.0	38	20.3	51	27.3	37	19.8	2	1.1
文學院	43	100.0	1	2.3	8	18.6	4	9.3	8	18.6	13	30.2	7	16.3	2	4.7
理學院	21	100.0	.	.	3	14.3	2	9.5	6	28.6	6	28.6	4	19.0	.	.
工學院	101	100.0	4	4.0	17	16.8	14	13.9	21	20.8	24	23.8	21	20.8	.	.
商學院	90	100.0	2	2.2	15	16.7	10	11.1	13	14.4	33	36.7	16	17.8	1	1.1
管理學院	109	100.0	1	0.9	24	22.0	14	12.8	19	17.4	26	23.9	24	22.0	1	0.9
外語學院	52	100.0	1	1.9	10	19.2	15	28.8	9	17.3	10	19.2	6	11.5	1	1.9
國際學院	25	100.0	1	4.0	3	12.0	5	20.0	6	24.0	7	28.0	3	12.0	.	.
教育學院	20	100.0	.	.	4	20.0	3	15.0	3	15.0	8	40.0	2	10.0	.	.
技術學院	35	100.0	.	.	7	20.0	4	11.4	8	22.9	7	20.0	9	25.7	.	.
名冊類別：																
未答	4	100.0	1	25.0	.	.	1	25.0	1	25.0	1	25.0
畢業生雇主或單位主管	496	100.0	10	2.0	91	18.3	71	14.3	93	18.8	134	27.0	92	18.5	5	1.0
一千大企業	183	100.0	8	4.4	22	12.0	27	14.8	37	20.2	50	27.3	37	20.2	2	1.1

附表 16-4、貴公司(單位)在僱用員工(含本校校友)時優先考量因素?(以複選方式表示)

	樣本數		答題數		專業技能		職業道德		工作配合度		處事能力		人際關係		其他	
	人	%	人	%	人	%	人	%	人	%	人	%	人	%	人	%
合 計	683	100.0	2022	296.0	515	75.4	362	53.0	538	78.8	383	56.1	199	29.1	25	3.7
公司所屬行業別：																
未答	1	100.0
金融、保險業	108	100.0	322	298.1	77	71.3	67	62.0	81	75.0	59	54.6	35	32.4	3	2.8
傳統製造業	110	100.0	322	292.7	92	83.6	66	60.0	79	71.8	55	50.0	23	20.9	7	6.4
科技業	173	100.0	509	294.2	135	78.0	84	48.6	135	78.0	91	52.6	55	31.8	9	5.2
營造業	19	100.0	57	300.0	14	73.7	7	36.8	17	89.5	12	63.2	7	36.8	.	.
住宿、餐飲業	13	100.0	39	300.0	6	46.2	8	61.5	10	76.9	7	53.8	7	53.8	1	7.7
批發、零售業	50	100.0	148	296.0	30	60.0	26	52.0	43	86.0	27	54.0	19	38.0	3	6.0
運輸、倉儲或通信業	31	100.0	93	300.0	20	64.5	17	54.8	25	80.6	18	58.1	13	41.9	.	.
不動產及租賃業	3	100.0	9	300.0	1	33.3	2	66.7	3	100.0	1	33.3	2	66.7	.	.
專業、科學及技術服務業	42	100.0	126	300.0	36	85.7	19	45.2	36	85.7	25	59.5	10	23.8	.	.
文化、運動及休閒服務業	16	100.0	46	287.5	8	50.0	9	56.3	12	75.0	12	75.0	4	25.0	1	6.3
教育服務業	69	100.0	207	300.0	53	76.8	39	56.5	56	81.2	43	62.3	16	23.2	.	.
醫療保健及社會福利服務業	6	100.0	18	300.0	6	100.0	2	33.3	6	100.0	2	33.3	2	33.3	.	.
公共行政及國防、強制性社會安全	12	100.0	36	300.0	11	91.7	6	50.0	9	75.0	9	75.0	1	8.3	.	.
非營利組織機構	15	100.0	45	300.0	13	86.7	4	26.7	13	86.7	13	86.7	2	13.3	.	.
其他服務業	4	100.0	12	300.0	4	100.0	1	25.0	4	100.0	3	75.0
其他	11	100.0	33	300.0	9	81.8	5	45.5	9	81.8	6	54.5	3	27.3	1	9.1
公司所在地區：																
未答	3	100.0	6	200.0	1	33.3	2	66.7	2	66.7	1	33.3
北部地區	587	100.0	1739	296.3	445	75.8	310	52.8	459	78.2	331	56.4	174	29.6	20	3.4
中部地區	36	100.0	108	300.0	31	86.1	20	55.6	30	83.3	18	50.0	7	19.4	2	5.6
南部地區	53	100.0	157	296.2	35	66.0	29	54.7	43	81.1	31	58.5	16	30.2	3	5.7
東部或離島地區	4	100.0	12	300.0	3	75.0	1	25.0	4	100.0	2	50.0	2	50.0	.	.
畢業學院：																
未答	187	100.0	548	293.0	156	83.4	98	52.4	132	70.6	94	50.3	59	31.6	9	4.8
文學院	43	100.0	128	297.7	31	72.1	17	39.5	38	88.4	27	62.8	12	27.9	3	7.0
理學院	21	100.0	63	300.0	14	66.7	14	66.7	18	85.7	12	57.1	5	23.8	.	.
工學院	101	100.0	296	293.1	78	77.2	48	47.5	85	84.2	50	49.5	30	29.7	5	5.0
商學院	90	100.0	267	296.7	62	68.9	45	50.0	72	80.0	60	66.7	26	28.9	2	2.2
管理學院	109	100.0	326	299.1	75	68.8	55	50.5	92	84.4	70	64.2	33	30.3	1	0.9
外語學院	52	100.0	155	298.1	37	71.2	32	61.5	42	80.8	30	57.7	12	23.1	2	3.8
國際學院	25	100.0	74	296.0	19	76.0	16	64.0	21	84.0	12	48.0	4	16.0	2	8.0
教育學院	20	100.0	60	300.0	16	80.0	13	65.0	13	65.0	11	55.0	7	35.0	.	.
技術學院	35	100.0	105	300.0	27	77.1	24	68.6	25	71.4	17	48.6	11	31.4	1	2.9
名冊類別：																
未答	4	100.0	9	225.0	1	25.0	2	50.0	3	75.0	2	50.0	.	.	1	25.0
畢業生雇主或單位主管	496	100.0	1474	297.2	359	72.4	264	53.2	406	81.9	289	58.3	140	28.2	16	3.2
一千大企業	183	100.0	539	294.5	155	84.7	96	52.5	129	70.5	92	50.3	59	32.2	8	4.4

五、本校校友與他校校友工作表現評比

附表 17、貴公司最近兩年內同儕中本校校友與他校校友工作表現評比如何？

	合 計		未答		較他校校友 表現差很多		較他校校友 表現差一點		較他校校友 表現差不多		較他校校友 表現好一點		較他校校友 表現好很多		無意見/不知	
	人	%	人	%	人	%	人	%	人	%	人	%	人	%	人	%

合 計	683	100.0	7	1.0	2	0.3	34	5.0	254	37.2	204	29.9	73	10.7	109	16.0

公司所屬行業別：																
未答	1	100.0	1	100.0
金融、保險業	108	100.0	7	6.5	42	38.9	38	35.2	8	7.4	13	12.0
傳統製造業	110	100.0	2	1.8	.	.	7	6.4	33	30.0	32	29.1	15	13.6	21	19.1
科技業	173	100.0	2	1.2	1	0.6	11	6.4	77	44.5	41	23.7	15	8.7	26	15.0
營造業	19	100.0	1	5.3	4	21.1	6	31.6	2	10.5	6	31.6
住宿、餐飲業	13	100.0	1	7.7	6	46.2	3	23.1	2	15.4	1	7.7
批發、零售業	50	100.0	.	.	1	2.0	1	2.0	13	26.0	21	42.0	5	10.0	9	18.0
運輸、倉儲或通信業	31	100.0	2	6.5	11	35.5	11	35.5	3	9.7	4	12.9
不動產及租賃業	3	100.0	1	33.3	2	66.7
專業、科學及技術服務業	42	100.0	1	2.4	.	.	3	7.1	13	31.0	15	35.7	3	7.1	7	16.7
文化、運動及休閒服務業	16	100.0	4	25.0	4	25.0	3	18.8	5	31.3
教育服務業	69	100.0	28	40.6	17	24.6	12	17.4	12	17.4
醫療保健及社會福利服務業	6	100.0	3	50.0	2	33.3	1	16.7	.	.
公共行政及國防、強制性社會安全	12	100.0	1	8.3	6	50.0	3	25.0	2	16.7	.	.
非營利組織機構	15	100.0	5	33.3	8	53.3	.	.	2	13.3
其他服務業	4	100.0	2	50.0	.	.	2	50.0	.	.
其他	11	100.0	1	9.1	6	54.5	3	27.3	.	.	1	9.1

公司所在地區：																
未答	3	100.0	1	33.3	2	66.7
北部地區	587	100.0	6	1.0	2	0.3	28	4.8	230	39.2	176	30.0	56	9.5	89	15.2
中部地區	36	100.0	1	2.8	10	27.8	12	33.3	3	8.3	10	27.8
南部地區	53	100.0	5	9.4	10	18.9	15	28.3	13	24.5	10	18.9
東部或離島地區	4	100.0	2	50.0	1	25.0	1	25.0	.	.

畢業學院：																
未答	187	100.0	2	1.1	.	.	8	4.3	76	40.6	45	24.1	11	5.9	45	24.1
文學院	43	100.0	1	2.3	.	.	2	4.7	15	34.9	16	37.2	2	4.7	7	16.3
理學院	21	100.0	1	4.8	.	.	1	4.8	9	42.9	6	28.6	1	4.8	3	14.3
工學院	101	100.0	1	1.0	.	.	8	7.9	35	34.7	28	27.7	17	16.8	12	11.9
商學院	90	100.0	.	.	1	1.1	6	6.7	36	40.0	27	30.0	11	12.2	9	10.0
管理學院	109	100.0	2	1.8	.	.	4	3.7	36	33.0	41	37.6	16	14.7	10	9.2
外語學院	52	100.0	.	.	1	1.9	1	1.9	15	28.8	19	36.5	9	17.3	7	13.5
國際學院	25	100.0	2	8.0	8	32.0	10	40.0	2	8.0	3	12.0
教育學院	20	100.0	12	60.0	1	5.0	1	5.0	6	30.0
技術學院	35	100.0	2	5.7	12	34.3	11	31.4	3	8.6	7	20.0

名冊類別：																
未答	4	100.0	1	25.0	3	75.0
畢業生雇主或單位主管	496	100.0	5	1.0	2	0.4	26	5.2	178	35.9	159	32.1	62	12.5	64	12.9
一千大企業	183	100.0	1	0.5	.	.	8	4.4	73	39.9	45	24.6	11	6.0	45	24.6

六、僱用本校校友的所學領域

附表 18、貴公司最近兩年內僱育之本校校友的所學領域為何？

	樣本數		答題數		文學院		外語、國際學院		教育學院		理、工學院		商、管理學院		其他		不知道	
	人	%	人	%	人	%	人	%	人	%	人	%	人	%	人	%	人	%
合 計	683	100.0	853	124.9	56	8.2	109	16.0	22	3.2	264	38.7	355	52.0	22	3.2	25	3.7
公司所屬行業別：																		
未答	1	100.0
金融、保險業	108	100.0	117	108.3	.	.	3	2.8	1	0.9	8	7.4	98	90.7	3	2.8	4	3.7
傳統製造業	110	100.0	150	136.4	6	5.5	21	19.1	1	0.9	58	52.7	55	50.0	4	3.6	5	4.5
科技業	173	100.0	242	139.9	14	8.1	28	16.2	1	0.6	112	64.7	81	46.8	2	1.2	4	2.3
營造業	19	100.0	21	110.5	.	.	2	10.5	.	.	13	68.4	5	26.3	.	.	1	5.3
住宿、餐飲業	13	100.0	16	123.1	1	7.7	4	30.8	.	.	2	15.4	8	61.5	.	.	1	7.7
批發、零售業	50	100.0	59	118.0	3	6.0	12	24.0	1	2.0	6	12.0	31	62.0	1	2.0	5	10.0
運輸、倉儲或通信業	31	100.0	42	135.5	3	9.7	8	25.8	1	3.2	9	29.0	19	61.3	2	6.5	.	.
不動產及租賃業	3	100.0	4	133.3	2	66.7	1	33.3	.	.	1	33.3
專業、科學及技術服務業	42	100.0	46	109.5	4	9.5	3	7.1	1	2.4	15	35.7	23	54.8
文化、運動及休閒服務業	16	100.0	17	106.3	6	37.5	4	25.0	4	25.0	2	12.5	1	6.3
教育服務業	69	100.0	87	126.1	17	24.6	17	24.6	14	20.3	23	33.3	13	18.8	.	.	3	4.3
醫療保健及社會福利服務業	6	100.0	6	100.0	1	16.7	3	50.0	.	.	2	33.3	.	.
公共行政及國防、強制性社會安全	12	100.0	14	116.7	1	8.3	2	16.7	1	8.3	4	33.3	5	41.7	1	8.3	.	.
非營利組織機構	15	100.0	16	106.7	1	6.7	3	20.0	.	.	4	26.7	4	26.7	4	26.7	.	.
其他服務業	4	100.0	5	125.0	.	.	2	50.0	.	.	1	25.0	2	50.0
其他	11	100.0	11	100.0	4	36.4	6	54.5	1	9.1	.	.
公司所在地區：																		
未答	3	100.0	3	100.0	1	33.3	1	33.3	1	33.3
北部地區	587	100.0	734	125.0	47	8.0	88	15.0	20	3.4	229	39.0	312	53.2	18	3.1	20	3.4
中部地區	36	100.0	50	138.9	2	5.6	10	27.8	2	5.6	17	47.2	15	41.7	2	5.6	2	5.6
南部地區	53	100.0	60	113.2	5	9.4	9	17.0	.	.	16	30.2	26	49.1	1	1.9	3	5.7
東部或離島地區	4	100.0	6	150.0	1	25.0	2	50.0	.	.	1	25.0	1	25.0	1	25.0	.	.
畢業學院：																		
未答	187	100.0	270	144.4	11	5.9	36	19.3	4	2.1	95	50.8	111	59.4	5	2.7	8	4.3
文學院	43	100.0	48	111.6	18	41.9	3	7.0	3	7.0	6	14.0	12	27.9	3	7.0	3	7.0
理學院	21	100.0	24	114.3	.	.	1	4.8	1	4.8	18	85.7	3	14.3	.	.	1	4.8
工學院	101	100.0	117	115.8	5	5.0	3	3.0	1	1.0	86	85.1	18	17.8	1	1.0	3	3.0
商學院	90	100.0	104	115.6	2	2.2	3	3.3	.	.	10	11.1	85	94.4	.	.	4	4.4
管理學院	109	100.0	128	117.4	5	4.6	8	7.3	1	0.9	23	21.1	83	76.1	7	6.4	1	0.9
外語學院	52	100.0	60	115.4	6	11.5	31	59.6	.	.	11	21.2	8	15.4	2	3.8	2	3.8
國際學院	25	100.0	33	132.0	3	12.0	15	60.0	1	4.0	4	16.0	9	36.0	.	.	1	4.0
教育學院	20	100.0	30	150.0	5	25.0	2	10.0	9	45.0	7	35.0	5	25.0	.	.	2	10.0
技術學院	35	100.0	39	111.4	1	2.9	7	20.0	2	5.7	4	11.4	21	60.0	4	11.4	.	.
名冊類別：																		
未答	4	100.0	4	100.0	1	25.0	1	25.0	2	50.0
畢業生雇主或單位主管	496	100.0	583	117.5	45	9.1	73	14.7	18	3.6	169	34.1	244	49.2	17	3.4	17	3.4
一千大企業	183	100.0	266	145.4	10	5.5	36	19.7	4	2.2	94	51.4	109	59.6	5	2.7	8	4.4

七、參與本校企業徵才與企業展活動的意願

附表 19、貴公司是否有意願參與本校企業徵才與企業展活動？

	合計		本校/未答		沒意願		已經參與		有意願		本單位無法定權	
	人	%	人	%	人	%	人	%	人	%	人	%

合計	683	100.0	14	2.0	323	47.3	26	3.8	113	16.5	207	30.3

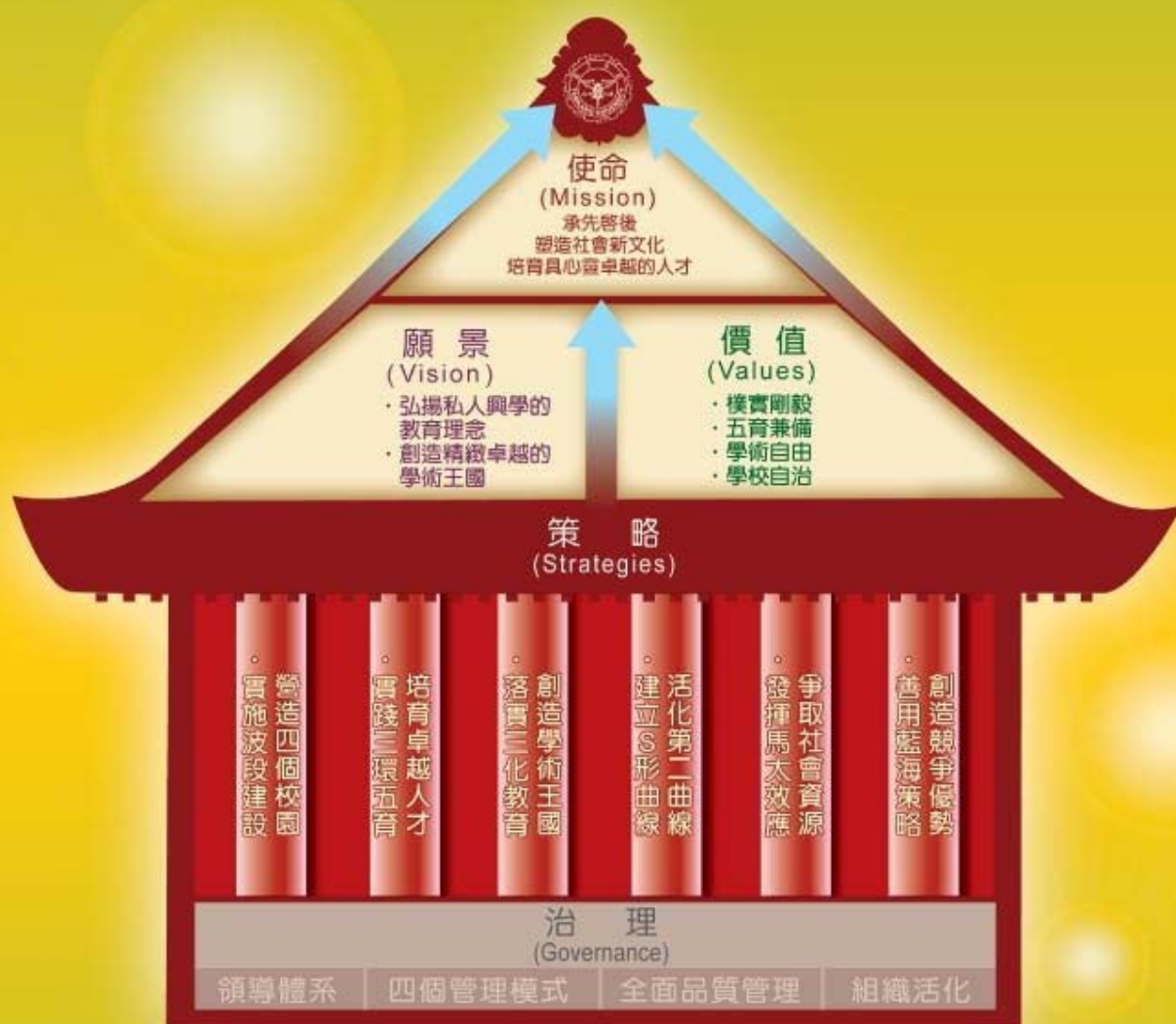
公司所屬行業別：												
未答	1	100.0	1	100.0
金融、保險業	108	100.0	.	.	24	22.2	13	12.0	21	19.4	50	46.3
傳統製造業	110	100.0	1	0.9	73	66.4	1	0.9	12	10.9	23	20.9
科技業	173	100.0	5	2.9	79	45.7	5	2.9	44	25.4	40	23.1
營造業	19	100.0	1	5.3	12	63.2	.	.	2	10.5	4	21.1
住宿、餐飲業	13	100.0	.	.	4	30.8	.	.	3	23.1	6	46.2
批發、零售業	50	100.0	1	2.0	31	62.0	1	2.0	6	12.0	11	22.0
運輸、倉儲或通信業	31	100.0	1	3.2	12	38.7	.	.	4	12.9	14	45.2
不動產及租賃業	3	100.0	.	.	2	66.7	1	33.3
專業、科學及技術服務業	42	100.0	.	.	22	52.4	3	7.1	8	19.0	9	21.4
文化、運動及休閒服務業	16	100.0	.	.	9	56.3	.	.	3	18.8	4	25.0
教育服務業	69	100.0	4	5.8	32	46.4	2	2.9	6	8.7	25	36.2
醫療保健及社會福利服務業	6	100.0	.	.	4	66.7	2	33.3
公共行政及國防、強制性社會安全	12	100.0	.	.	3	25.0	9	75.0
非營利組織機構	15	100.0	.	.	10	66.7	5	33.3
其他服務業	4	100.0	.	.	1	25.0	.	.	3	75.0	.	.
其他	11	100.0	.	.	5	45.5	1	9.1	1	9.1	4	36.4

公司所在地區：												
未答	3	100.0	1	33.3	2	66.7
北部地區	587	100.0	12	2.0	269	45.8	24	4.1	106	18.1	176	30.0
中部地區	36	100.0	1	2.8	23	63.9	1	2.8	3	8.3	8	22.2
南部地區	53	100.0	.	.	27	50.9	1	1.9	3	5.7	22	41.5
東部或離島地區	4	100.0	.	.	2	50.0	.	.	1	25.0	1	25.0

畢業學院：												
未答	187	100.0	5	2.7	118	63.1	4	2.1	33	17.6	27	14.4
文學院	43	100.0	.	.	17	39.5	1	2.3	9	20.9	16	37.2
理學院	21	100.0	.	.	9	42.9	1	4.8	1	4.8	10	47.6
工學院	101	100.0	3	3.0	44	43.6	1	1.0	16	15.8	37	36.6
商學院	90	100.0	1	1.1	29	32.2	6	6.7	16	17.8	38	42.2
管理學院	109	100.0	2	1.8	41	37.6	8	7.3	23	21.1	35	32.1
外語學院	52	100.0	1	1.9	31	59.6	.	.	5	9.6	15	28.8
國際學院	25	100.0	.	.	12	48.0	1	4.0	3	12.0	9	36.0
教育學院	20	100.0	1	5.0	11	55.0	1	5.0	.	.	7	35.0
技術學院	35	100.0	1	2.9	11	31.4	3	8.6	7	20.0	13	37.1

名冊類別：												
未答	4	100.0	2	50.0	2	50.0
畢業生雇主或單位主管	496	100.0	9	1.8	205	41.3	22	4.4	80	16.1	180	36.3
一千大企業	183	100.0	3	1.6	116	63.4	4	2.2	33	18.0	27	14.8

經營理念



品質屋